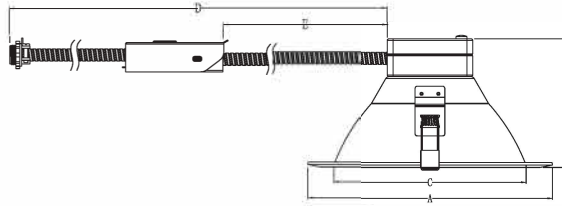


TABLA 1 / TABLE 1								
Descripción / Description	Dim	A	B	C	D	E	Cutting hole	Weight / Peso
LTLRXR8***	8 Inch	247.6 mm (9.75")	130.7 mm (5.15")	190.4 mm (7.5")	609.6 mm (24.0")	152.4 (6.0")	205 mm (8.07")	0.70 Kg
LTLRXRIO***	10 Inch	305.0 mm (12.0")	150.7 mm (5.93")	248.0 IMI (9.76")	609.6 mm (24.0")	152.4 (6.0")	280 mm (11.02")	1.29 Kg



Para obtener más información de los parámetros eléctricos, consulte el marcado del producto.
For more information on the electrical parameters of the product see the product labeling.

Luminario LED con controlador integrado. No intente reemplazar o reparar el LED o el controlador o algún componente. Nunca exceda los parámetros eléctricos indicados en el luminario.

LED Luminaire with integrated driver. Do not try to replace or repair the LED or the driver or any components. Never exceed the electrical features indicated on the luminaire.

*Importado para México por: CURRENT COMMERCIAL MATERIALS, S. DE R.L. DE C.V.
Av. Santa Fe 505, Piso 22, Suite/Oficina 22-106, Cruz Manca, Cuajimalpa de Morelos, C.P. 05349, Ciudad de México
Tel. +52 55 4169 6522

Nota: No se incluyen herramientas ni complementos para su instalación. Las fotografías e imágenes son de referencia. El producto físico puede variar con respecto a las imágenes.

Notes: Tools and accessories for installation are not included. Pictures and images are for reference. The physical product may vary from the images.

Estas instrucciones no pretenden cubrir todos los detalles o variaciones en el equipo ni para prevenir cualquier contingencia que debe cumplir en relación con la instalación, la operación o el mantenimiento. De ser deseada más información o se surgieran problemas particulares que no están cubiertos suficientemente para los propósitos del comprador, favor de remitirse a GE.

These instructions do not purport to cover all details or variations in equipment nor to provide for every possible contingency to be met in connection with installation, operation or maintenance. Should further information be desired or should particular problems arise which are not covered sufficiently for the purchaser's purposes, the matter should be referred to GE.

www.led.com/la-es

IND (Rev 16/07/24)

LED Downlight

Serie LTLRX

LTLRX Series



ANTES DE COMENZAR BEFORE YOU BEGIN

Lea estas instrucciones completamente y con cuidado.
Guarde esta guía para uso futuro.
Read these instructions completely and carefully.
Save these instructions for future use.

⚠ ADVERTENCIA / WARNING

RIESGO DE INCENDIO Y DESCARGA ELÉCTRICA

- Desconecte el suministro de energía antes de la inspección, instalación o desinstalación.
- Instale este luminario en lugares que cuenten con las características y dimensiones de construcción que se muestran en las fotografías y/o dibujos.
- La instalación de este luminario requiere una persona familiarizada con la construcción y la operación del sistema eléctrico del luminario y del riesgo involucrado. Si no está calificado, no intente llevar a cabo la instalación. Contacte a un electricista calificado.
- Para prevenir el daño o la abrasión en los cables, no exponga el cableado a las orillas de láminas de metal o a otros objetos afilados.
- No realice ni altere ninguno de los orificios abiertos en la carcasa de componentes del cableado eléctrico durante la instalación de este producto."

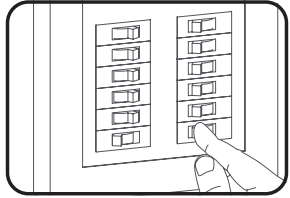
RISK OF FIRE OR ELECTRIC SHOCK

- Turn power off before inspection, installation or removal.
- Install this luminaires in construction features and dimensions shown in the photographs and/or drawings.
- Installation of this luminaire requires a person familiar with the construction and operation of the luminaire's electrical system and the hazard involved. If not qualified, do not attempt installation. Contact a qualified electrician.
- To prevent wiring damage or abrasion, do not expose wiring to edges of sheet metal or other sharp objects.
- Do not make or alter any open holes in an enclosure of wiring or electrical components during kit installation.

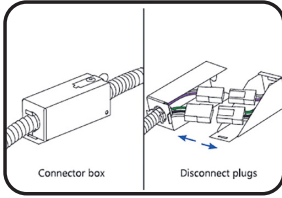
⚠ PRECAUCIÓN / CAUTION

- El luminario podría caerse si no se instala correctamente, siga las instrucciones de instalación.
- Use gafas de seguridad y soporte adecuado durante la instalación y el mantenimiento.
- Siga el NEC o códigos locales para su instalación.
- Use únicamente cables y conectores aprobados por UL u otro norma local, calibre mínimo de 18AWG, clasificación mínima de 75°C.
- Para uso interior únicamente.
- Use el producto únicamente en la forma en la que el fabricante pretende que se use. Si tiene cualquier pregunta, póngase en contacto con el fabricante."

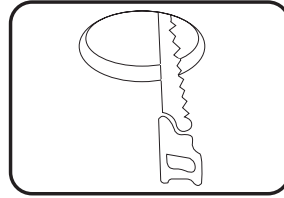
- Luminaire may fall down if not installed properly, follow installation instructions.
- Wear safety glasses and proper aid during installation and maintenance.
- Follow all NEC and local codes.
- Use only UL certified wire, wire connectors, minimum 18AWG, minimum rated 75°C.
- Indoor use only.
- Use only in the manner intended by the manufacturer. If you have any questions, contact the manufacturer.



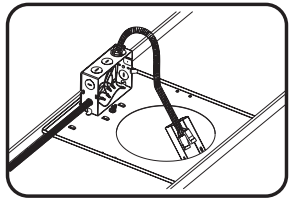
1 Asegúrese de que la tensión de alimentación esté apagada.
Ensure that the power to the unit is turned off.



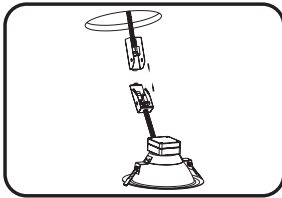
2 Desensamble la caja de desconexión rápida (caja de conectores) y desconecte los dos conectores rápidos de adentro.
Disassemble the quick disconnection box (connector box) and unplug the two quick connectors inside.



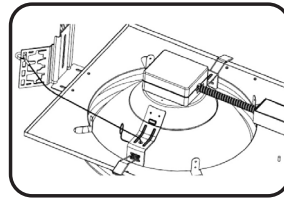
3 Corte el plafón con base a las medidas del luminario. Ver tabla 1
Cut the ceiling based on the measurements of the luminaire. See table 1



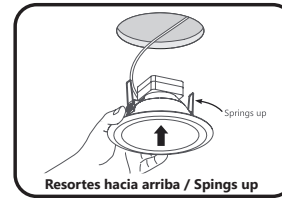
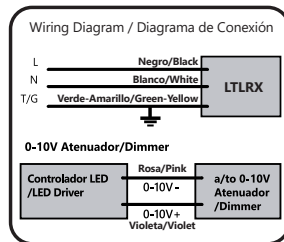
4 Identifique los cables para su correcta conexión.
Nota: Las características eléctricas nominales de alimentación del luminario se pueden encontrar en el etiquetado del producto.
Identify the wires for a properly connection.
Note: The nominal electrical features of the luminaire can be found on the product labeling.



5 Conecte firmemente los dos conectores rápidos y reensamble la caja de conectores.
Firmly connect the two quick connectors and reassemble the connector box.



6 Instale el cable de seguridad
Nota: solo la versión de 10 pulg. tiene cable de seguridad.
Install safety Tether
Note: Only 10 inch has safety tether

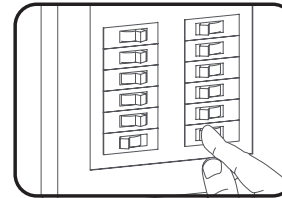


7 Ponga los resortes en la posición vertical e inserte con cuidado el luminario en el orificio del marco. Verifique que el borde del reflector se encuentre al ras con el plafón.
Load springs into upright position and carefully insert the fixture to the hole of the frame. Verify reflector trim is flush with ceiling.

PRECAUCIÓN / CAUTION

RIESGO DE LESIÓN PERSONAL
Los operadores deben asegurarse de que no queden cables o partes en el camino de los resortes de torsión dado que se corre el riesgo de pellizcarse con ellos cuando se liberan. Los resortes se liberarán cuando el brazo se encuentre flexionado hacia abajo. Tenga cuidado de que ninguna parte de su cuerpo se encuentre en un sitio en donde pueda ser pellizcada por el resorte cuando este sea liberado.

RISK OF PERSONAL INJURY
Operators shall ensure no appendages are in the path of the torsion springs as they are a pinch hazard when released. The springs will release when the arm is flexed downward. Be cautious that no body part is in the path of the spring when released.



8 Encienda el interrupto de tensión de alimentación y posteriormente encienda el luminario.
Turn on the power and then the turn on the luminaire.