

HB03DPR

SENSOR DE MOVIMIENTO



Atención

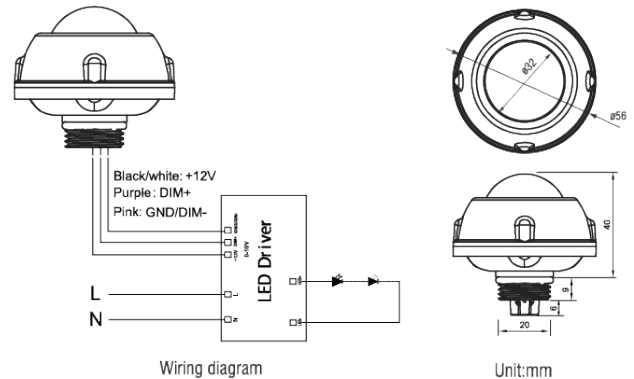
1. Por favor, lea las instrucciones con cuidado antes de usar este producto y guárdelas para su futura referencia.
2. El sensor debería ser instalado por un eléctrico calificado y asegurarse de que la energía está desconectada antes de la instalación.
3. Nos reservamos el derecho de modificar cualquier texto, imagen y parámetros técnicos necesarios que estén incorrectos.
4. Cualquier modificación no autorizada queda prohibida, de otra manera todas las garantías quedarán inválidas de manera inmediata.

Precauciones de Instalación

1. Desconecte la energía del disyuntor de circuitos antes de instalar el sensor.
2. No permita que se muestren cables pelados.
3. Ensamble cualquier accesorio de montaje que fuera necesario.
4. Haga que el lente del sensor quede más bajo que el borde del luminario y mantenga el sensor alejado de la parte que se calienta.

Ambiente de Aplicación

1. No lo monte en el exterior, dado que es sensible a los cambios de temperatura.
2. No lo monte en áreas en donde haya cambios repentinos de temperatura o de flujo de aire.
3. No tenga estantes entre el sensor y el área en donde se debe detectar la presencia
4. El sensor HB03DPR no es compatible con el accesorio de batería de emergencia de 40 Watts



DATOS TÉCNICOS

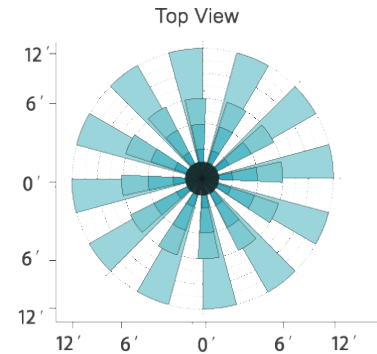
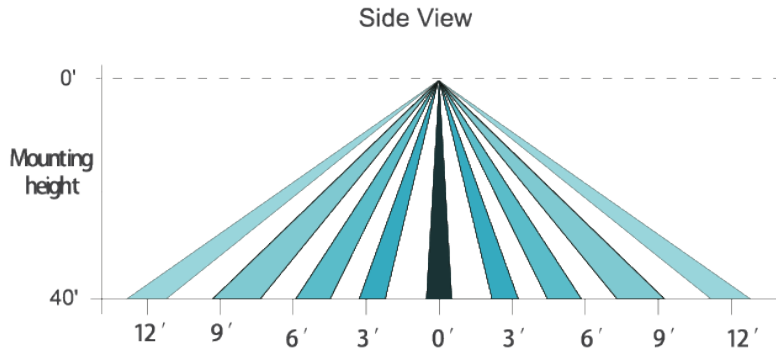
Voltaje operativo:	12±2V DC
Corriente operativa	30mA
Salida:	ATENUACIÓN 0-10V
Potencia en Stand-by:	<0.5W
Brillo:	0%-100% Configuración Rápida: 70%/80%/90%/100%
Tiempo de espera:	10s/1min/10min/30min
Umbral de luz natural	10Lux/30Lux/50Lux/100Lux/Deshabilitado
Tiempo en espera o Standby:	1min/30min/60min + ∞
Nivel atenuación en Stand-by:	10%/20%/30%/50%
Ángulo de Detección:	≤120° (montaje en muro), 360° (montaje en muro)
Altura de montaje:	≤ 12m/39.37pies (Montado en techo)
Rango de detección:	Radio, 2-4m/6.58-13.12 pies (Montado en techo)
Temperatura de operación:	-30°C~+60°C
Clasificación IP:	IP65 (Montado en el luminario)
Periodo de calentamiento	50S

Nota: Configuración por defecto - Brillo: 100%, Tiempo de espera: 1min, Nivel de atenuación en Stand-by: Periodo de espera al 20%: 1min, Sensibilidad: 100% (no-ajustable) Luz natural: Deshabilitado.

Sensor de movimiento HB03DPR

COBERTURA DE DETECCIÓN

Esta figura indica la distancia máxima en la altura máxima de montaje con una sensibilidad del 100%.

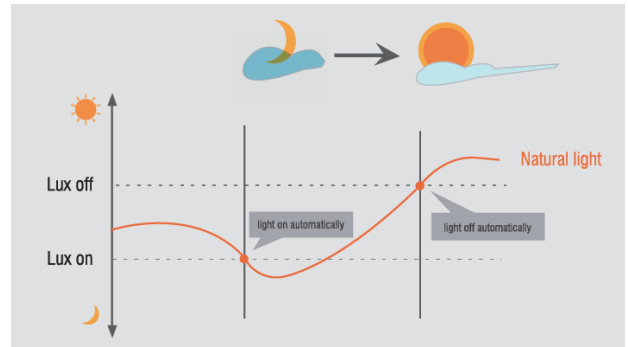


LUX ENCENDIDO/APAGADO

El sensor de movimiento HB03DPR, con tecnología PD dual adoptada, es capaz de diferenciar el brillo de la luz artificial de la natural tras ser instalado dentro del luminario y apaga automáticamente la luz cuando el brillo ambiental excede el nivel de luz preestablecido.

Precondiciones para el uso de la función de apagado de luz:

1. El tiempo en espera es + ∞
2. El nivel de atenuación en Standby está en 10%, 10%, 20%, 30% o 50%
3. El umbral de luz natural se encuentra a los 10Lux, 30Lux, 50Lux, o 100Lux (Alrededor de un 20% de error entre los valores reales y de referencia).



HB03DPR-REMOTE



Display Area

- BRIGHTNESS (70%/80%/90%/100%)
- DAYLIGHT (10%/30%/50%/100%)
- STANDBY DIM (10%/20%/30%/50%)
- HOLD TIME (10s/1min/10min/30min)
- SENSITIVITY (20%/50%/75%/100%)
- STANDBY TIME (* = /1min/30min/60min)

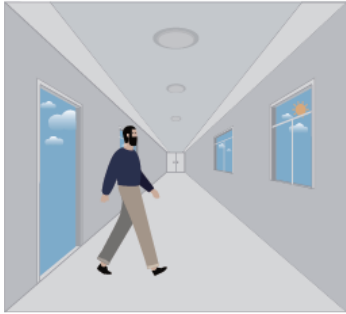
Button Setting Area

- ON/OFF** (Long press the "ON/OFF" button until the brightness indicator light is on/First-row/Press to turn on or turn off the fixtures.)
- BRIGHTNESS** (Press to adjust dimming level 70%/80%/90%/100%.)
- SEND** (Press to save settings after each change,The indicator light confirms the save setting.)
- HOLD TIME** (Press to adjust hold time: 10s/1min/10min/30min.)
- DAYLIGHT** (Long press the button until the daylight indicator light is on,press to adjust daylight threshold: 10%/30%/50%/100%.)
- SENSITIVITY** (Press to adjust sensitivity 20%/50%/75%/100%.) Note: PIR Motion Sensor have no sensitivity setting,the default 100%.
- STANDBY DIM** (Press to adjust stand-by dimming level 10%/20%/30%/50%.)
- STANDBY TIME** (Press to adjust stand-by time: * = /1min/30min/60min.)
Note: * = means unlimited stand-by time and the light control mode is the light control priority mode, otherwise it's the light threshold mode.
- RESET**
Press "RESET" button,products with DP switch will be controlled by DP switches,Otherwise all the setting will change,which is Brightness 70%/ Hold time 10s/ Sensitivity 20%/ Daylight threshold default/Stand-by dimming level 10% / Stand-by time=*.
- TEST**
The button "TEST" is for testing purpose after debugging,Pressing this button,the sensor goes to test mode(hold time is only 3s).
+ Press to increase brightness(0-100%).
- Press to reduce brightness(100%-0%).

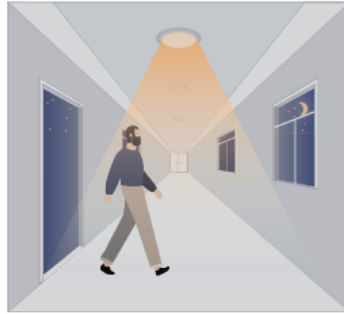
Sensor de movimiento HB03DPR

HB03DPR-PERFORMANCE

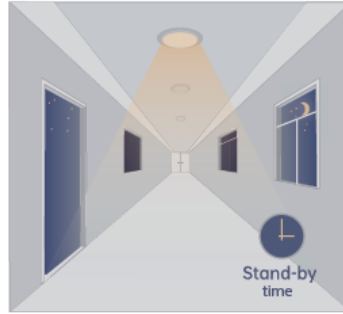
1. Función de Encendido/Apagado Automático



Con suficiente luz natural, incluso cuando se detecta movimiento, la luz permanecerá APAGADA.



Con insuficiente luz natural, el sensor ENCIENDE la luz cuando se detecta movimiento.

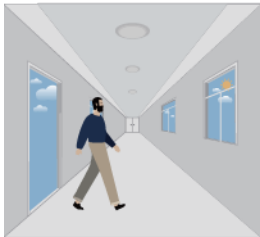


La luz se atenúa hasta el nivel de standby si no se detecta movimiento tras un tiempo de espera.

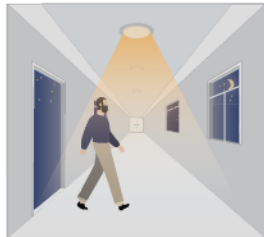


Luz APAGADA cuando el nivel ambiental de luz es mayor que la cantidad de lux preestablecida.

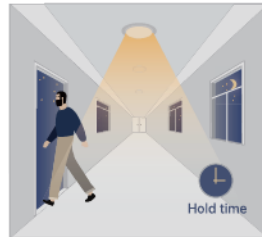
2. Función de Corredor, Atenuable a bi-nivel



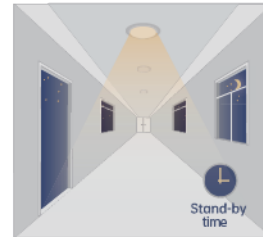
Con suficiente luz natural, el sensor APAGA la luz cuando se detecta movimiento, y la función de luz natural está encendida.



Con insuficiente luz natural, el sensor ENCIENDE la luz cuando se detecta movimiento.



Después de que no se detecta movimiento, el sensor mantiene el brillo de la luz ENCENDIDO durante el tiempo de espera.

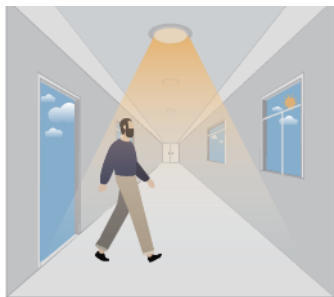


Después de un tiempo de espera, el sensor atenúa la luz hasta el nivel de atenuación en Standby por el tiempo de espera.



El sensor APAGA la luz automáticamente tras el tiempo de espera cuando no se detecta movimiento.

3. Deshabilitado para Luz Natural



El sensor mantiene la luz ENCENDIDA cuando se detecta movimiento.



El sensor mantiene la luz ENCENDIDA durante el tiempo de espera después de que el movimiento cesa.



Después de un tiempo de espera, el sensor atenúa la luz hasta el nivel de atenuación en Standby por el tiempo de espera.



El sensor APAGA la luz automáticamente tras el tiempo de espera cuando no se detecta movimiento.