

WWD2-2IW

Controles Inalámbricos de
Atenuador de Muro Inalámbrico



Visión General del Producto

El atenuador inalámbrico WWD2-2IW es un interruptor para montaje en muro alimentado por batería para su uso en el control zonal de habitaciones o como parte de un sistema inalámbrico en red más grande. El dispositivo WWD-2IW se instala en una caja de conexiones existente para reemplazar un interruptor existente, ofreciendo una solución inalámbrica que habilita que los comandos de atenuación y de ENCENDIDO/APAGADO lleguen a los luminarios en el espacio en donde se ha puesto en funcionamiento. La comunicación con los luminarios o con los controladores inalámbricos utiliza una conexión inalámbrica segura y confiable que ayuda a minimizar la complejidad y los costos de instalación.



ANTES DE EMPEZAR

Lea estas instrucciones en su totalidad y con mucho cuidado. Conserve estas instrucciones para uso futuro

⚠ ADVERTENCIA

RIESGO DE DESCARGA ELÉCTRICA

•Desconecte el suministro de energía antes de la instalación o mantenimiento del producto.

IMPORTANTE

Para asegurarse de que la garantía del producto es válida, por favor asegúrese de que todas las instrucciones de instalación y las condiciones ambientales para el almacenaje y la operación se cumplan. La instalación debe realizarse por personal calificado o entrenado por el fabricante.

Guarde estas instrucciones

Use el equipo únicamente en la forma en la que el fabricante pretende que se use. Si tiene cualquier pregunta, póngase en contacto con el fabricante.

Preparación del cableado eléctrico

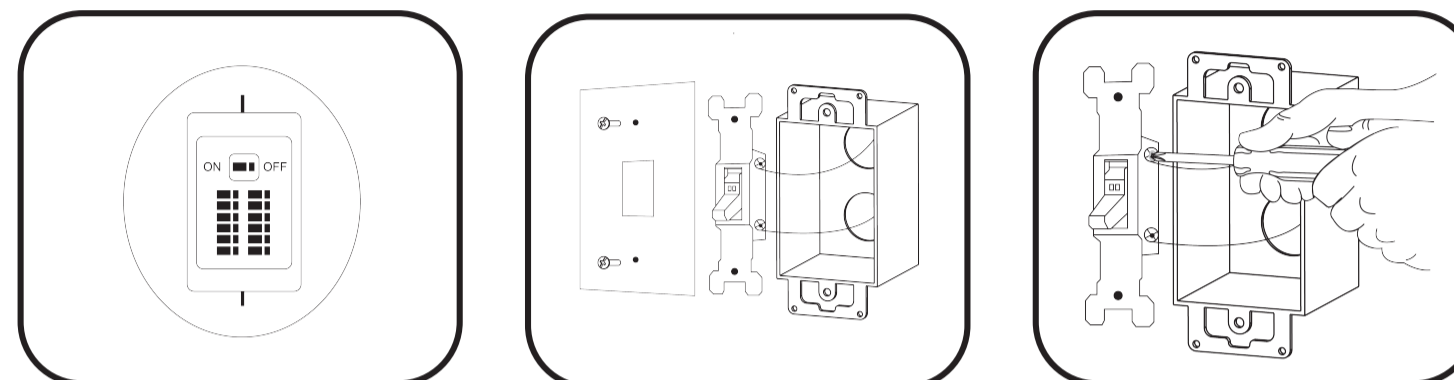
Requerimientos eléctricos

• Cuando reemplace un interruptor de la línea de voltaje, la energía debe estar desconectada en el disyuntor del ramal del circuito. Circunvale la línea de voltaje para proporcionar energía ininterrumpida a los luminarios y asegúrese de que la conexión este aislada adecuadamente antes de instalar el interruptor inalámbrico.

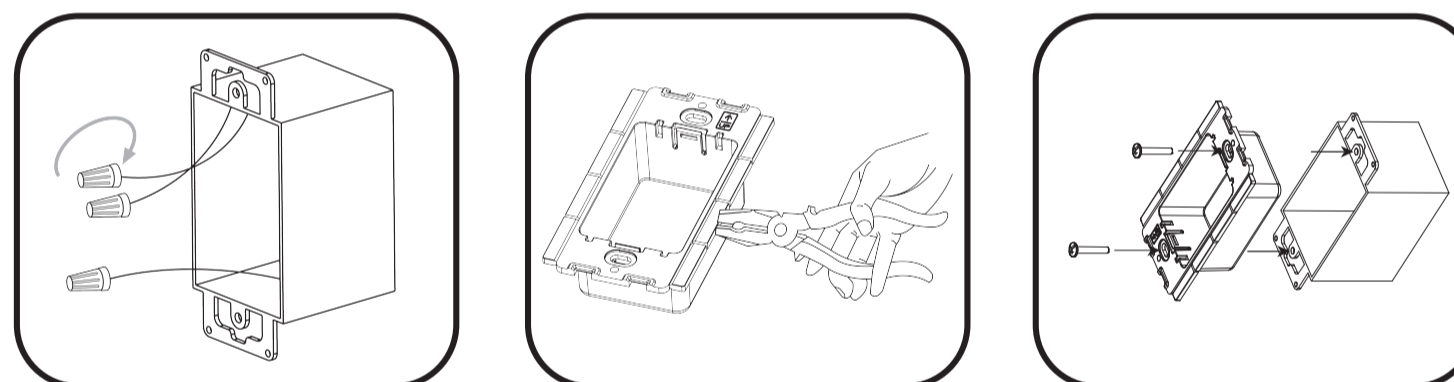


Guía de instalación

Instalación de la carcasa trasera en la caja de conexiones



- 1 Desconecte la energía que va a la caja de conexiones
- 2 Retire la placa de cubierta de la caja de conexiones
- 3 Desinstale los interruptores de muro existentes de la caja de conexiones.



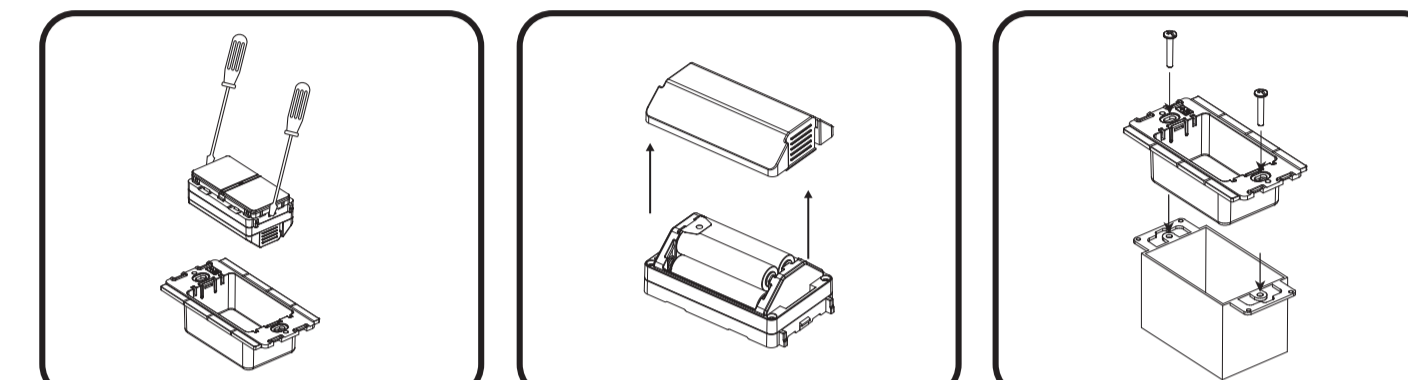
- 4 Reconecte los cables (previamente conectados al interruptor del muro) con los conectores eléctricos correspondientes.
- 5 Para una instalación adecuada a una caja de conexiones de asociación dual, las pestañas entre las carcasas traseras adyacentes deben ser removidas. Observe cuidadosamente la orientación correcta (la flecha hacia ARRIBA debe estar en la esquina superior derecha de cada carcasa trasera). Tras revisar la orientación del producto dos veces, rompa las pestañas necesarias usando pinzas.
- 6 Instale la(s) carcasa(s) trasera(s) del (de los) atenuador(es) a la caja del muro.

REVISE DOS VECES LA ORIENTACIÓN DEL PRODUCTO ANTES DE ROMPER LAS PESTAÑAS.

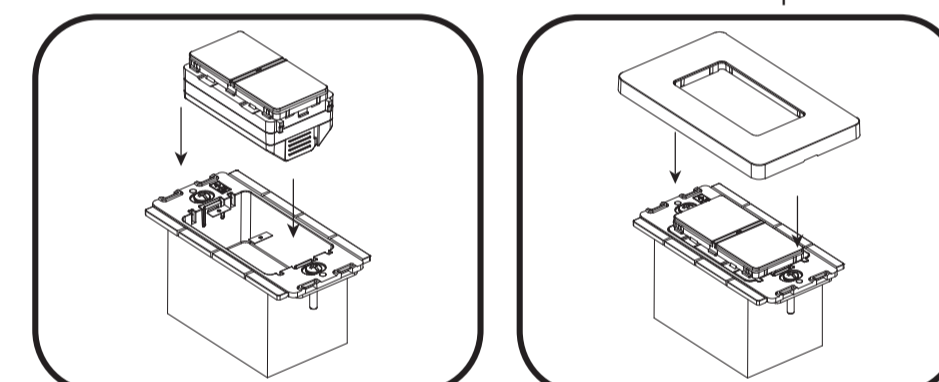
El atenuador de muro solo se instalará en la carcasa trasera en una orientación. Rompa las pestañas solo después de que se haya confirmado la orientación correcta del producto.

Guía de instalación

Instalación del Dispositivo en la Carcasa Trasera

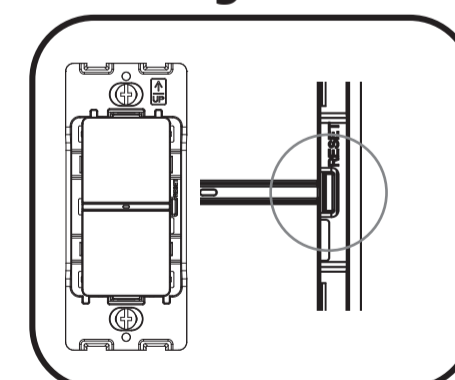


- 1 Use un destornillador estándar para quitar los dispositivos de la carcasa trasera
- 2 Quite la cubierta de la batería del dispositivo. Jale las dos tiras aislantes de plástico del compartimento de la batería. Vuelva a poner la cubierta de la batería del dispositivo.
- 3 Inserte la pieza de la carcasa trasera en la caja de conexiones y asegúrela con dos tornillos. Haga referencia a la instalación de la carcasa trasera en la caja de conexiones en los Pasos 5 y 6 de la página 2 para mayores detalles.



- 4 Instale el cuerpo principal del dispositivo en la carcasa trasera.
- 5 Instale la placa frontal al dispositivo. Nota: El dispositivo soporta el uso de otras placas frontales estándar del mercado.

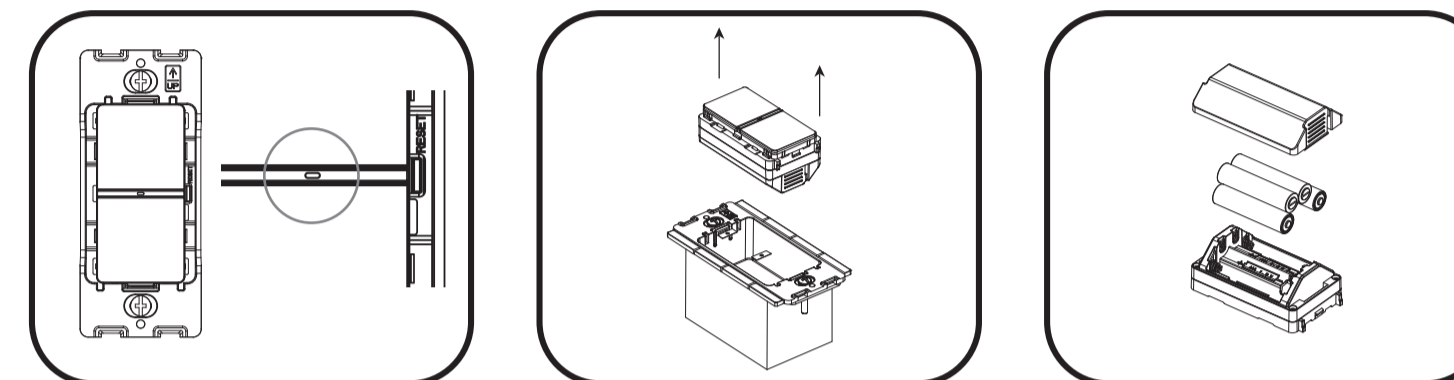
Reconfiguración de la red



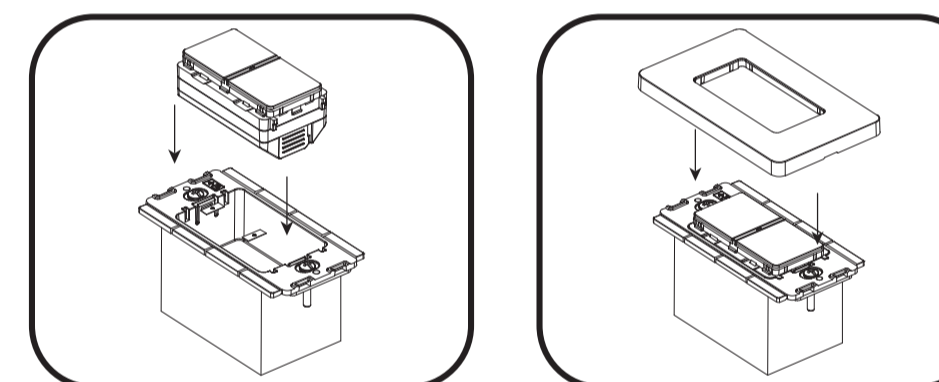
Para reconfigurar la red del dispositivo, retire la placa frontal del dispositivo. Luego presione y mantenga presionado el botón de reconfigurar durante 5 segundos. Vuelva a instalar la placa frontal al dispositivo. Presione el botón de atenuar, hacia arriba o hacia abajo, para entrar al modo de emparejamiento para unir el dispositivo a una red.

Guía de instalación

Reemplazo de las baterías

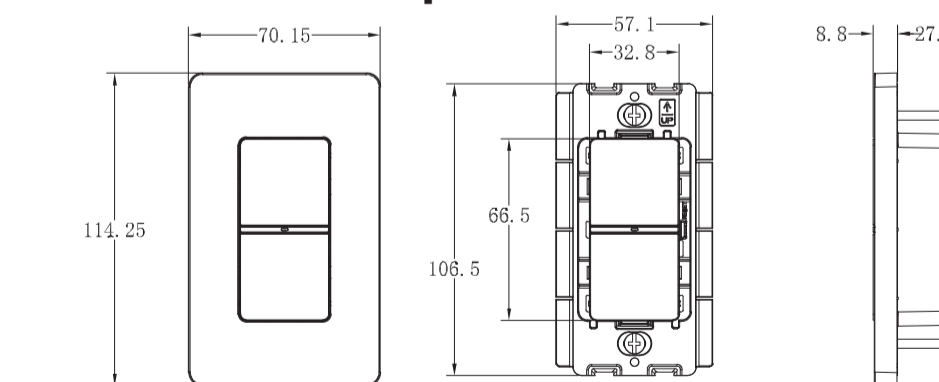


- 1 Si el LED del dispositivo parpadea por 2 segundos cada 30 segundos, eso indica que las baterías necesitan ser reemplazadas.
- 2 Retire el dispositivo de la carcasa trasera.
- 3 Quite la cubierta de la batería del dispositivo. Reemplace las baterías con baterías AAA nuevas. Todas las baterías necesitan ser reemplazadas al mismo tiempo.



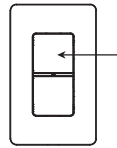
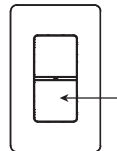
- 4 Instale el cuerpo principal del dispositivo en la carcasa trasera.
- 5 Instale la placa frontal al dispositivo. El dispositivo se volverá a unir a su red automáticamente.

Dimensiones del producto



Operación del producto

Funcionalidad del botón

	Botón Arriba	
	Presión rápida	Luces ENCENDIDAS a un nivel previo
	Dos presiones rápidas	Luces ENCENDIDAS al 100%
	Sostenido	ENCIENDA y suba el nivel de iluminación
	Botón Abajo	
	Presión rápida	Luces APAGADAS
	Dos presiones rápidas	Luces ENCENDIDAS al nivel mínimo de atenuación
	Sostenido	ENCIENDA y atenúe, o atenúe si las luces ya están ENCENDIDAS

Indicador LED

Parpadeo rápido (12 veces por segundo) por hasta 30 segundos	El dispositivo está intentando unirse a una red
ENCENDIDO constante por 10 segundos	El dispositivo se ha unido exitosamente a una red
Parpadea una vez (duración de 100ms)	El dispositivo ha sido activado mientras se encontraba en la red
Parpadea y enciende 2 segundos cada 30 segundos	Se necesitan reemplazar las baterías

Las baterías alcalinas proporcionadas con su interruptor inalámbrico tienden a derramarse con el tiempo, particularmente cuando la batería está casi agotada. En caso de que su batería se derrame en el compartimento de la batería, los químicos pueden dañar las terminales metálicas. Las posibilidades de que esto suceda pueden reducirse si cambia la batería en el interruptor rápidamente cuando las baterías se acerquen al fin de su vida útil. Sin embargo, si se derramara alguna batería, se deberá limpiar para evitar que se dañe el interruptor inalámbrico.

ADVERTENCIA: LOS QUÍMICOS QUE SE DERRAMAN DE LAS BATERÍAS ALCALINAS SON CORROSIVOS. CUANDO SE MANIPULEN BATERÍAS CON DERRAMES, SE DEBE USAR EL EQUIPO DE SEGURIDAD PERSONAL ADECUADO, INCLUYENDO GUANTES DE HULE Y PROTECCIÓN OCULAR.

Si se descubre que las baterías se han derramado, con la ayuda de guantes de hule y de protección ocular, retire todas las baterías del compartimento y séllelas en una bolsa de plástico. La bolsa debería ser desechada de forma que se cumpla con las leyes y regulaciones locales. Luego, usando un trapito ligeramente húmedo con vinagre u otro ácido ligero, limpie cuidadosamente todos los químicos derramados de la batería de adentro del compartimento, y permita que se seque. Una vez seco, se pueden reemplazar las baterías y se puede reinstalar el interruptor.

Datos técnicos

Especificaciones del producto

Dimensiones	114mm Al x 70mm An x 36mm P
Peso	130g
Alimentación de energía	(4) baterías AAA 1.5V
Vida de la Batería	5 años (operación normal)
Ambiente operativo	-10°C a 40°C (solo para uso en interior)
Indicador de estado	Estado unido a la red, botón detonado
Montaje	Se monta en la caja de conexiones
Garantía	5 años
Propósito del Control	Control operativo
Construcción del Control	Montado independientemente
Tipo 1 Acción	
Contaminación Grado 2	
Banda de frecuencia de radio operación:	2405-2480 MHz
Máximo poder de transmisión de radio:	8 dBm

Disponibilidad del producto

DESCRIPCIÓN	NO DE ARTÍCULO
Controles de Atenuación Inalámbricos de Muro, Dentro del muro, 2 botones, Batería	WWD2-2IW

Certificaciones del producto y Marcas Reguladoras

		ID DE LA FCC: 2AS3FWWD2IW IC: 25008-WWD2IW		
---	---	---	---	---

Declaración de conformidad del proveedor

Información de cumplimiento 47 CFR § 2.1077

Nombre del producto: Atenuador Inalámbrico de Muro
No. De Modelo: WWD2-2IW
Nombre del proveedor: Current Lighting Solutions, LLC
Sitio web del proveedor: www.led.com/la-es
Domicilio del proveedor (EUA): 25825 Science Park, STE 400, Beachwood, OH 44122 Teléfono del proveedor: 1-866-855-8629

Este dispositivo cumple con la parte 15 de las Reglas de la FCC. La operación se encuentra sujeta a las siguientes dos condiciones:
(1) Este dispositivo no puede causar interferencia dañina, y
(2) este dispositivo debe aceptar cualquier interferencia recibida, incluso interferencia que pueda causar una operación no deseada.

Este dispositivo contiene transmisor(es)/receptor(es) que cumplen con la exención de licencia RSS de Innovación, Ciencia y Desarrollo Económico de Canadá. La operación se encuentra sujeta a las siguientes dos condiciones:
(1) Este dispositivo no puede causar interferencia dañina.
(2) este dispositivo debe aceptar cualquier interferencia recibida incluso interferencia que pueda causar una operación no deseada del dispositivo.

L'émetteur/récepteur exempt de licence contenu dans le présent appareil est conforme aux CNR d'Innovation, Sciences et Développement économique Canada applicables aux appareils radio exempts de licence. L'exploitation est autorisée aux deux conditions suivantes:
(1) L'appareil ne doit pas produire de brouillage;
(2) L'appareil doit accepter tout brouillage radioélectrique subi, même si le brouillage est susceptible d'en compromettre le fonctionnement.

Declaración de exposición de radiación de la FCC RF: La Tasa Específica de Absorción (SAR por sus siglas en inglés) es una medida de la tasa de absorción de energía de RF (radiofrecuencia) por el cuerpo de la fuente siendo medida. Se ha determinado que este equipo está exento de la Evaluación SAR de Exposición RF cuando el dispositivo está instalado de manera que la cabeza de una persona estará, en condiciones normales, a 10mm de distancia del transmisor y la antena del dispositivo.

Precaución: Se advierte al usuario sobre que los cambios o las modificaciones que no han sido aprobadas de manera expresa por la parte responsable del cumplimiento podrían anular la autoridad del usuario para operar el equipo.

Nota: Este equipo ha sido probado y ha demostrado que cumple con los límites de dispositivos digitales de la Clase B, conforme a la parte 15 de las Reglas de la FCC. Estos límites están diseñados para proveer protección necesaria para contrarrestar interferencia perjudicial en una instalación residencial. Este equipo genera, usa y puede irradiar energía de radiofrecuencia, y si no es instalado y usado conforme a las instrucciones, puede causar interferencia perjudicial a radiocomunicaciones. Sin embargo, no hay garantía de que no se produzcan interferencias en una instalación en particular. Si este equipo causa interferencias perjudiciales en la recepción de radio o televisión, lo cual puede determinarse encendiendo y apagando el equipo, se recomienda al usuario que intente corregir la interferencia mediante una o más de las siguientes medidas:

- Reorientar o reubicar la antena receptora.
- Aumentar la distancia entre el equipo y el receptor.
- Conectar el equipo a una toma de corriente en un circuito diferente al que está conectado el receptor.
- Consulte al distribuidor o a un técnico de radio/TV experimentado para obtener ayuda

DECLARACIÓN SIMPLIFICADA DE CONFORMIDAD DE LA UE:
A través del presente, Current Lighting Solutions, LLC declara que el equipo de radio tipo WWD2-2IW cumple con la directiva 2014/53/EU. Todo el texto de la declaración de conformidad de la UE se encuentra disponible en la siguiente dirección de internet: www.gecurrent.com