

Plug-in Type B LED Lamp (120-277V)



LED8BGX23-2-O/827	LED5BG23/827	LED5BGX23/827
LED8BGX23-2-O/830	LED5BG23/830	LED5BGX23/830
LED8BGX23-2-O/835	LED5BG23/835	LED5BGX23/835
LED8BGX23-2-O/840	LED5BG23/840	LED5BGX23/840
		LED5BGX23/850



BEFORE YOU BEGIN

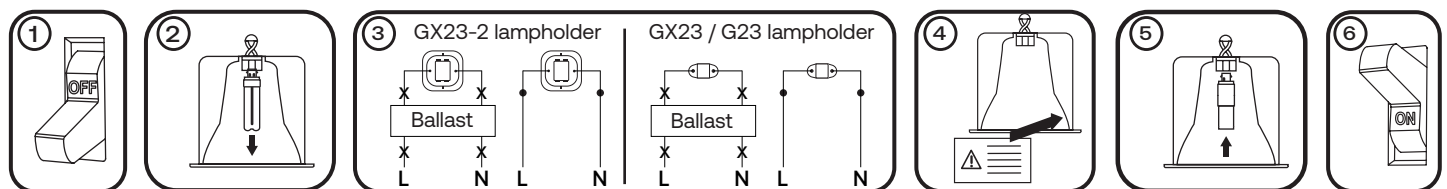
Read these instructions completely and carefully.
To avoid personal injury and/or product damage, all of the instructions below must be followed.

Ensure that package includes installation guide, caution label to be attached to luminaire, LED lamp. This LED Lamp is intended to retrofit Type IC or non-IC recessed mount Listed fluorescent luminaires. Product is not intended to be used with dimmers or emergency lighting. This lamp operates from 120-277V mains. Do not connect to voltage higher than 277 volts. Do not use with ballast. The provided Caution label should be placed onto the converted luminaire to indicate that the luminaire has been modified and can no longer be used with conventional fluorescent lamps.

⚠ WARNING

RISK OF FIRE OR ELECTRIC SHOCK: INSTALLATION OF THIS RETROFIT ASSEMBLY REQUIRES A PERSON FAMILIAR WITH THE CONSTRUCTION AND OPERATION OF THE LUMINAIRE'S ELECTRICAL SYSTEM AND THE HAZARD INVOLVED. IF NOT QUALIFIED, DO NOT ATTEMPT INSTALLATION. CONTACT A QUALIFIED ELECTRICIAN. Install this kit only in luminaires that have the construction features and dimensions shown in the drawings and where the input rating of the retrofit kit does not exceed the input rating of the luminaire. Do not make or alter any open holes in an enclosure of wiring or electrical components during kit installation. To prevent wiring damage or abrasion, do not expose wiring to edges of sheet metal or other sharp objects. Installers should examine all parts that are not intended to be replaced by the retrofit kit for damage and replace any damaged parts prior to installation of the retrofit kit. THE RETROFIT KIT IS ACCEPTED AS A COMPONENT OF A LUMINAIRE WHERE THE SUITABILITY OF THE COMBINATION SHALL BE DETERMINED BY AUTHORITIES HAVING JURISDICTION. PRODUCT MUST BE INSTALLED BY A QUALIFIED ELECTRICIAN IN ACCORDANCE WITH THE APPLICABLE AND APPROPRIATE ELECTRICAL CODES. THE INSTALLATION GUIDE DOES NOT SUPERSEDE LOCAL OR NATIONAL REGULATIONS FOR ELECTRICAL INSTALLATIONS. Installers should not disconnect existing wires from lamp holder terminals, but should cut existing lead wires away from the lamp holder and make new electrical connections to lamp holder lead wires by employing applicable connectors. This lamp operates directly from 120V-277V mains. Do not use Ballast or any starting aid. Do not connect to a voltage higher than 277 volts. Install LED5BG23/8XX only in a luminaire with a lamp compartment greater than 35 cubic inches, approximately 2.2 in. x 8 in. x 2 in. Install LED5BGX23/8XX only in a luminaire with a lamp compartment greater than 41 cubic inches, approximately 3 in. x 8 in. x 1.7 in. Install LED8BGX23-2-O/8XX only in a luminaire with a lamp compartment greater than 77 cubic inches, approximately 3.7 in. diameter x 7.1 in. deep.

Installation Instructions



1. Ensure power is off to luminaire by disconnecting the supply voltage.
2. Remove all fluorescent lamps and ballast/wiring area cover.
3. Fully disconnect ballast from mains and lamp holders. Cut the ballast lead wires about 6 inches away from each lamp holder. Connect the black (hot) wire from the mains and white (neutral) wire from the mains to each lamp holder such that the lamp pins are connected as shown above. Replace the ballast / wiring area cover, ensuring no wires are pinched between the cover and the fixture.
4. Install the retrofit kit Caution label in an easy to see location to ensure the user understands the system now uses Type B LED lamps and the use of fluorescent lamps may result in damage or injury.
5. Install Type B LED lamps.
6. Re-apply power to fixture and ensure proper operation.

Use only in the manner intended by the manufacturer. If you have any questions, contact the manufacturer at 1-800-327-0097.

Lampe DEL de type B enfichable (120 à 277V)



LED8BGX23-2-O/827	LED5BG23/827	LED5BGX23/827
LED8BGX23-2-O/830	LED5BG23/830	LED5BGX23/830
LED8BGX23-2-O/835	LED5BG23/835	LED5BGX23/835
LED8BGX23-2-O/840	LED5BG23/840	LED5BGX23/840
		LED5BGX23/850



AVANT DE COMMENCER

Veuillez lire ces instructions au complet et attentivement.

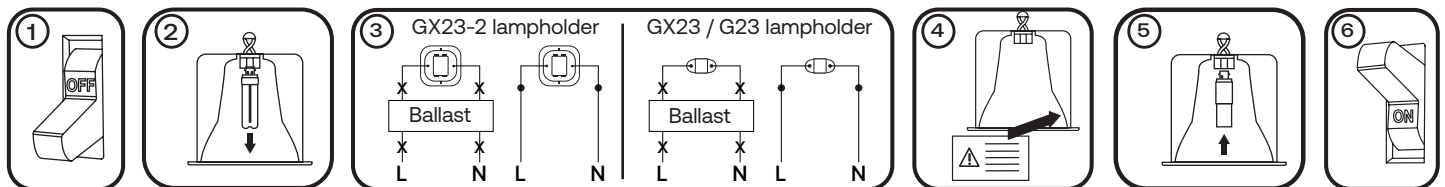
Afin d'éviter des lésions corporelles ou des dommages au produit, toutes les instructions ci-dessous doivent être suivies.

Assurez-vous que l'emballage comprend un guide d'installation, une étiquette d'avertissement à fixer au luminaire et une lampe à DEL. Cette lampe à DEL est destinée à la modernisation des luminaires fluorescents de type IC ou non-IC encastrés. Le produit n'est pas conçu pour être utilisé avec des gradateurs ou des luminaires d'urgence. Cette lampe fonctionne directement à partir d'un secteur de 120V à 277V. Ne pas connecter à une tension supérieure à 277 volts. Ne pas utiliser avec un ballast. L'étiquette Attention fournie doit être placée sur le luminaire converti pour indiquer que ce dernier a été modifié et ne peut plus être utilisé avec des lampes fluorescentes conventionnelles.

⚠ AVERTISSEMENT

RISQUE D'INCENDIE OU DE CHOC ÉLECTRIQUE: L'INSTALLATION DE CE NÉCESSAIRE DE MODERNISATION EXIGE UNE PERSONNE FAMILIÈRE AVEC LA CONSTRUCTION ET LE FONCTIONNEMENT DU SYSTÈME ÉLECTRIQUE DU LUMINAIRE ET DES RISQUES ASSOCIÉS. TOUTE PERSONNE QUI N'EST PAS QUALIFIÉE NE DOIT FAIRE AUCUNE TENTATIVE D'INSTALLATION ET DOIT CONTACTER UN ÉLECTRICIEN QUALIFIÉ. Installez ce kit uniquement dans des luminaires qui ont les caractéristiques de construction ainsi que les dimensions indiquées dans les dessins ci-joints et dont la tension nominale est égale ou excède la tension nominale du kit de conversion. Ne pas ajouter de trous ni modifier les trous existants de tout boîtier de câblage ou de composants électriques lors de l'installation du kit. Pour éviter l'endommagement ou l'abrasion du câblage, ne pas exposer ce dernier aux bords d'une tôle ou de tout autre objet pointu. Les installateurs doivent examiner toutes les pièces qui ne seront pas remplacées par le kit de conversion pour déceler des dommages et remplacer toute pièce endommagée avant l'installation du kit de conversion. LE NÉCESSAIRE DE MODERNISATION EST ACCEPTÉ À TITRE DE COMPOSANT D'UN LUMINAIRE LORSQUE LA PERTINENCE DE LA COMBINAISON DOIT ÊTRE DÉTERMINÉE PAR LES AUTORITÉS COMPÉTENTES. CE PRODUIT DOIT ÊTRE MIS EN PLACE PAR UN ÉLECTRICIEN QUALIFIÉ CONFORMÉMENT AUX CODES ÉLECTRIQUES APPROPRIÉS APPLICABLES. LE GUIDE D'INSTALLATION NE SUPPLANTE PAS LES RÈGLEMENTS LOCAUX OU NATIONAUX EN MATIÈRE D'INSTALLATIONS ÉLECTRIQUES. Les installateurs ne doivent pas déconnecter les fils existants des bornes de douille, mais doivent plutôt couper les fils existants de la douille, puis effectuer de nouvelles connexions aux fils de la douille au moyen de connecteurs appropriés. Cette lampe fonctionne directement sur le secteur 120V-277V. N'utilisez pas de ballast ni d'aide au démarrage. Ne pas connecter à une tension supérieure à 277 volts. Installer LED5BG23/8XX uniquement dans un luminaire dont le compartiment de lampe est supérieur à 577 cm³, soit environ 5,6 cm x 20,3 cm x 5,1 cm de profondeur. Installer LED5BGX23/8XX uniquement dans un luminaire dont le compartiment de lampe est supérieur à 669 cm³, soit environ 7,6 cm x 20,3 cm x 4,3 cm. Installer LED8BGX23-2-O/8XX uniquement dans un luminaire dont le compartiment de lampe est supérieur à 1256 cm³, soit environ 9,4 cm de diamètre x 18,1 cm de profondeur.

Instructions d'installation



1. Assurez-vous que l'alimentation du luminaire est bien coupée en déconnectant la tension d'alimentation.
2. Retirez toutes les lampes fluorescentes et le ballast.
3. Débranchez complètement le ballast du secteur et des douilles de lampe. Coupez les fils du ballast à environ 15 cm (6 po) de chaque douille. Raccordez le fil (sous tension) noir du secteur et le fil blanc du secteur (neutre) à chaque support de lampe de sorte que les broches de la lampe soient connectées comme indiqué ci-dessus. Remettez le couvercle de la zone du ballast/câblage en place, assurez-vous qu'aucun fil ne soit coincé entre le couvercle et le luminaire.
4. Installez l'étiquette d'avertissement à un endroit visible afin de s'assurer que l'utilisateur comprend que le système utilise désormais des lampes à DEL de type B et que l'utilisation des lampes fluorescentes peut entraîner des dommages matériels et des blessures.
5. Installez les lampes de type B.
6. Remettez le luminaire sous tension et assurez-vous qu'il fonctionne correctement.

Utiliser uniquement de la manière recommandée par le fabricant. Pour toute question, communiquez avec le fabricant au 1-800-327-0097.