

IMPORTANT SAFETY INFORMATION. READ AND FOLLOW ALL SAFETY INSTRUCTIONS. Follow label information and instructions concerning Wet or Damp Locations, installation near combustible materials, insulation, building materials, and proper lamping. Do not install in areas subject to combustible vapors or gases. Before wiring to power supply and during servicing or relamping, turn off power at fuse or circuit breaker. **All servicing or relamping must be performed by qualified service personnel. Product must be grounded to avoid potential electric shock or other potential hazard. Product must be mounted in locations and at heights and in a manner consistent with its intended use, and in compliance with the National Electrical Code and local codes.** The use of accessory equipment not recommended by the manufacturer or installed contrary to instructions may cause an unsafe condition. Do not block light emanating from product in whole or part, as this may cause an unsafe condition. Do not allow items such as drapes, curtains, screens or the like to come into contact with the product or to block light from the product, as this may cause an unsafe condition.

INSTALLATION INSTRUCTIONS LBRA-RD-RH

CAUTION: To complete the installation, choose only CSA listed Prescolite trims from the label inside the housing. The use of any trim not listed in this fixture is a violation of N.E.C. article 110-3(B) and voids all warranties.

WARNING: When using Special Control Devices with this Fixture, follow Instructions carefully to ensure N.E.C. compliances. For more help, contact a Qualified Electrical Contractor.

Follow this instruction sheet carefully. Be sure electricity is OFF before starting installation.

1. Cut a 6-1/2 inch Diameter Hole for LBRA-6RD-RH or 4-1/2 inch Diameter Hole for LBRA-4RD-RH (1) in ceiling and pull Electrical Supply Cable (2) down through opening.

CAUTION: Be careful not to cut through Joists, Wiring or Piping when cutting opening in Ceiling.

2. Lift the Leaf spring (7) of the junction box to unsnap the Junction Box Cover (3) .

Run Supply Wires (2) through UL Listed Connectors (not supplied) in one of the Pryouts (6) on the Junction Box (4).

Strip 3/8" of insulation from the electrical wire ends. Using wire Connector (5), connect the WHITE fixture wire to the WHITE supply wire; connect the BLACK fixture wire to the BLACK supply wire; Connect the fixture GROUND wire and supply GROUND wire. Push all of the wire connections carefully into the junction box.

Then lift the Leaf spring (7), attach the cover (3) to the junction box.

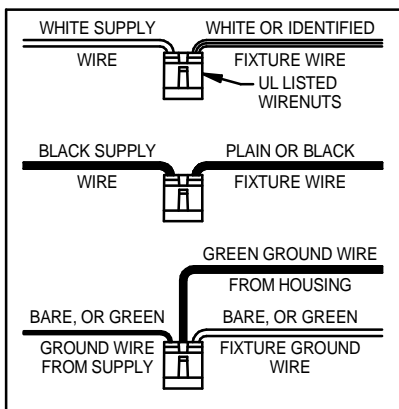
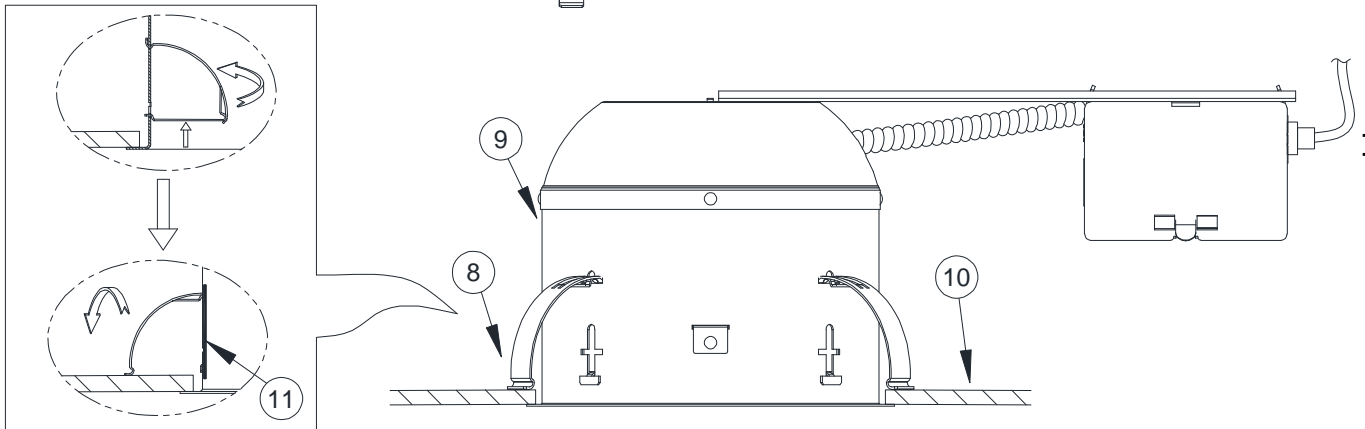
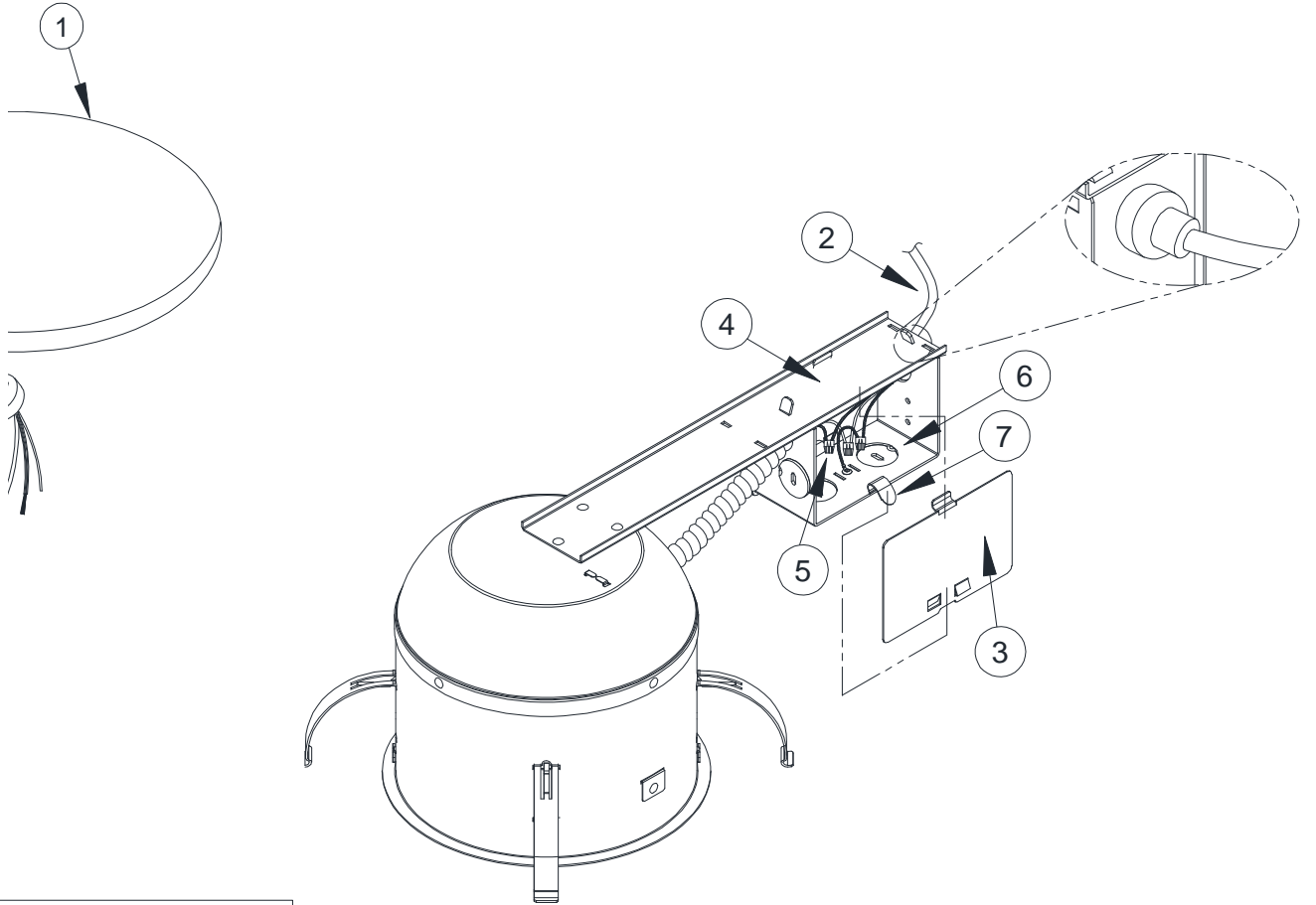
3. Install the housing (9) into the holder of ceiling (10). then push the spring clip (8) out of the housing (9) , to secure housing against Ceiling .
Add four Black Eva Gasket (11) to the housing, ensure it cover the opening of spring clips inside housing.

Select a Trim per the Wattage Label inside the Housing. Use Only Lamp Types approved for the Trim chosen.

DO NOT EXCEED MAXIMUM LISTED WATTAGES! Follow instructions with Trim to complete installation.

*INSTRUCTION SHEET MUST BE REMOVED FROM FIXTURE
PRIOR TO ENERGIZING.*

Instruction Sheet



INSTRUCTIONS IMPORTANTES CONCERNANT LA SÉCURITÉ. LIRE ET SUIVRE TOUTES LES INSTRUCTIONS RELATIVES À LA SÉCURITÉ. Suivre les informations et les instructions des étiquettes relatives aux emplacements mouillés ou humides, aux installations à proximité de matières combustibles, à l'isolation, aux matériaux de construction et à l'éclairage approprié. Ne pas utiliser dans des zones sujettes à des vapeurs ou gaz combustibles. Avant de raccorder à l'alimentation électrique et lors de l'entretien ou du changement d'ampoule, couper le courant au niveau du fusible ou du disjoncteur. **Tout entretien ou changement d'ampoule doit être effectué par un personnel d'entretien qualifié. Le produit doit être mis à la terre pour éviter tout choc électrique potentiel ou tout autre risque potentiel. Le produit doit être monté dans des endroits, à des hauteurs et d'une manière conformes à son emploi prévu et en conformité avec le Code canadien de l'électricité et autres codes en vigueur.** L'utilisation d'équipement accessoire non recommandé par le fabricant ou installé contrairement aux instructions peut créer une situation dangereuse. Ne pas bloquer complètement ni partiellement la lumière émise par le produit, car cela peut créer une situation dangereuse. Ne pas laisser d'articles tels que des rideaux, tentures, écrans ou autres toucher le produit ou bloquer la lumière émise par le produit, car cela peut créer une situation dangereuse.

INSTRUCTIONS D'INSTALLATION LBRA-RD-RH

ATTENTION : Pour terminer l'installation, choisir uniquement des garnitures Prescolite homologuées UL indiquées sur l'étiquette à l'intérieur du boîtier. L'utilisation de toute garniture non répertoriée dans ce luminaire est une infraction à l'article 110-3(B) du N.E.C. et invalide toutes les garanties.

AVERTISSEMENT : Si des dispositifs de commande spéciaux sont utilisés avec ce luminaire, veiller à bien suivre les instructions pour assurer la conformité au N.E.C.
Pour tout besoin d'assistance, s'adresser à un électricien qualifié.

Suivre cette fiche d'instruction avec attention. S'assurer que l'alimentation électrique est HORS TENSION avant de commencer l'installation.

1. Coupez un trou de 6-1/2 pouces de diamètre pour LBRA-6RD-RH ou un trou de 4-1/2 pouces de diamètre pour LBRA-4RD-RH (1) dans le plafond et tirez le câble à travers. l'alimentation électrique (2) vers le bas par l'ouverture.

ATTENTION : Veillez à ne pas couper les solives, le câblage ou la tuyauterie lors de la découpe d'une ouverture dans le plafond.

2. Soulevez le ressort à lame de la boîte de jonction (7) pour détacher le couvercle de la boîte de jonction (3). Acheminez les câbles d'alimentation (2) à travers les connecteurs homologués UL (non fournis) dans l'un des leviers (6) sur la boîte de jonction (4).

Dénudez 3/8" d'isolant aux extrémités des fils électriques. À l'aide du connecteur de fil (5), connectez le fil BLANC du luminaire au fil d'alimentation BLANC ; connectez le fil NOIR du luminaire au fil d'alimentation NOIR ; connectez le fil de MISE À LA TERRE du luminaire et le fil de MISE À LA TERRE de l'alimentation. Pousser soigneusement toutes les connexions de fil dans la boîte de jonction.

Ensuite, soulevez le ressort à lame (7), fixez le couvercle (3) à la boîte de jonction.

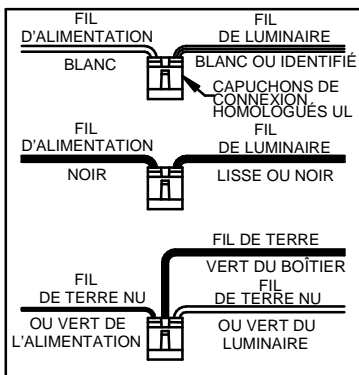
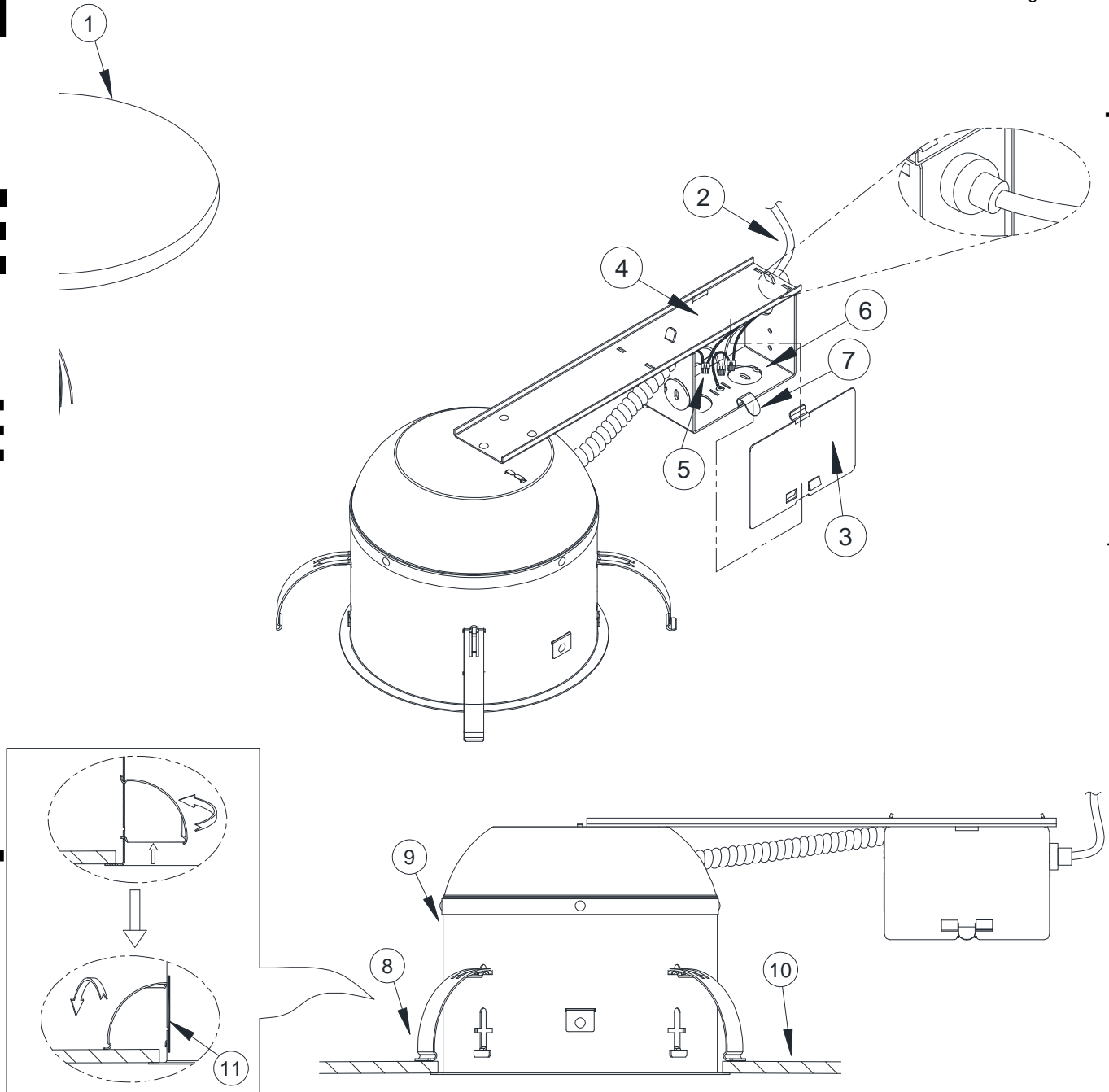
3. Installez le boîtier (9) dans le support de plafond (10). puis poussez le clip ressort (8) hors du boîtier (9), pour fixer le boîtier contre le plafond.
Ajoutez quatre joints Eva noirs (11) au boîtier, assurez-vous qu'ils couvrent l'ouverture du clip à ressort à l'intérieur du boîtier.

Sélectionnez une garniture en fonction de l'étiquette d'alimentation à l'intérieur du boîtier. Utilisez uniquement les types de lampes approuvés pour la garniture sélectionnée.

NE DÉPASSEZ PAS LES PUISSANCES MAXIMALES INDIQUÉES ! Suivez les instructions avec Trim pour terminer l'installation.

*LA FICHE D'INSTRUCTIONS DOIT ÊTRE RETIRÉE DU
LUMINAIRE AVANT LA MISE SOUS TENSION.*

Feuilleted'instruction



701 Millennium Blvd • Greenville, SC 29607

Avec des services de représentants dans les villes importantes de l'Amérique du Nord.
Droit d'auteur 2022, 04/11/22 révision, Tous Droits Réservés

