



## Serie PHB de Albeo®

TCC y Lúmenes Seleccionables Alto Montaje Lineal

La **Serie PHB de Albeo®** de Alto Montaje Lineal ofrece la combinación correcta de opciones en cada SKU almacenado para satisfacer sus necesidades laborales. Con 120-347V, TCC y lúmenes seleccionables, sensores instalables en campo, batería de emergencia integrada de fábrica y accesorios de montaje, el luminario PHB es la solución ideal para una amplia gama de aplicaciones industriales y comerciales para alturas de montaje de hasta 39 pies.

## CONSTRUCCIÓN

<b>Carcasa:</b>	Carcasa de aluminio fundido
<b>Lente:</b>	Polycarbonato difuso
<b>Peso:</b>	Tamaño 1X: 5.0 libras (2.3 kg) Tamaño 2X: 6.5 libras (2.9 kg)

## DESEMPEÑO

<b>Distribución:</b>	Angosto (55°) **, Medio (90°) y Ancho (120°) **
<b>Lúmenes:</b>	1X: Seleccionable 15,000 / 18,000 / 24,000 2X: Seleccionable 27,000 / 30,000 / 36,000
<b>Eficacia:</b>	Hasta 161 LPW
<b>TCC:</b>	Seleccionable 4000K/ 5000K
<b>IRC:</b>	80

\*\* Disponible como accesorios instalados en el campo

## CARACTERÍSTICAS ELÉCTRICAS

<b>Voltaje de entrada:</b>	120-347V.
<b>Frecuencia de entrada:</b>	50/60 Hz
<b>Factor de potencia (PF)*:</b>	>90%*
<b>Distorsión armónica total (DAT)*:</b>	>20*
<b>Índice de reproducción de color:</b>	>80
<b>EMI:</b>	FCC CFR Título 47 Parte 15, Clase A
<b>Tipo de Controlador LED:</b>	Controlador de protección contra variaciones de corriente de 6kV
<b>Controladores de emergencia:</b>	120-347V.

\* FP y DAT pueden variar según las opciones

## CONTROLES

<b>Sensores:</b>	Sensor de ocupación de Microondas instalable en el campo
<b>Atenuación:</b>	Atenuación de 0-10V hasta 10%

## TEMPERATURA AMBIENTE DEL LUMINARIO

Tamaño	CLASIFICACIÓN DE TEMPERATURA
<b>1X.</b>	-40°C hasta +55°C (-40°F hasta 131° F)
<b>2X.</b>	-40°C hasta +50°C (-40°F hasta 122° F)

## MANTENIMIENTO LUMÍNICO

<b>LXX(10K) @ Horas</b>
<b>100,000 HR</b>
<b>L70.</b>

## CARACTERÍSTICAS ADICIONALES

- **Montaje típico:** cadena estándar con ganchos v (incluida)
- Disponible con accesorios para superficie y para montaje colgante.
- Paquete de batería de emergencia instalado de fábrica, de manera opcional (Con el Título 20 del CEC)
- El accesorio opcional de sensor remoto permite que las capacidades para sensores de luz natural y de atenuación se habiliten y se programen

## VIDA DE DISEÑO Y GARANTÍA

- **Pruebas de confiabilidad:** Evaluación de componentes y sistemas en condiciones extremas y monitoreados durante la producción.
- **Por favor, consulte el sitio web de DLC QPL para obtener la información más reciente y completa:** <http://www.designlights.org/QPL>
- UL 1598 según estándares de los EU y Canadá Adecuado para ubicaciones húmedas.
- **Garantía limitada de Current de 5 años:**  
Consulte la sección de Garantías de Producto en [led.com/resources](http://led.com/resources)





## Serie PHB de Albeo®

TCC y Lúmenes Seleccionables Alto Montaje Lineal

NOMBRE DEL CLIENTE \_\_\_\_\_

Nombre del proyecto \_\_\_\_\_

Fecha \_\_\_\_\_ Tipo \_\_\_\_\_

Número de catálogo \_\_\_\_\_

### INFORMACIÓN PARA ORDENAR

PHB	1	08	MD	QV	ST	K	Q	W	
ID DEL PRODUCTO	VOLTAJE	TAMAÑO/LÚMENES	TCC / IRC	ÓPTICA¹	CONTROLES	MONTAJE	CABLE	INTERRUPTOR	OPCIONES
PHB= Albeo Lineal de Alto Montaje	1 = 120-347V	1X.= Seleccionable 15 / 18 / 24K 2X.= Seleccionable 27 / 30 / 36K	08= Seleccionable 4000/5000K (80IRC)	MD= Distribución Media (90°)	QV= Controles de atenuación de 0-10V	ST =Montaje estándar Nota= Ganchos V y cadena de 3 pies incluidos	K = Abatible	Q = Ninguno	W = Blanco E25.= Batería de emergencia de 25W (Cumple con el Título 20 del CEC)

#### NOTAS PARA ORDENAR:

1. Las distribuciones Angosta (55°) y Ancha (120°) están disponibles al ordenar accesorios de lentes e instalación en campo.

SKU	NÚMERO DE CATÁLOGO	VOLTAJE	TAMAÑO/PAQUETE LUMÍNICO	DISTRIBUCIÓN	LÚMENES PRODUCIDOS TÍPICOS	WATTS	LPW TÍPICOS	MÁX. TEMP. AMBIENTE (°C)
93167910	PHB11X08MDQVSTKQW.	120-347V.	1X.	Media (90°)	15500	97	161	55° C
					18400	118	156	
					24000	160	150	
93167913	PHB12X08MDQVSTKQW.		2X.	Media (90°)	27600	175	158	50° C
					30400	196	155	
					36200	242	150	

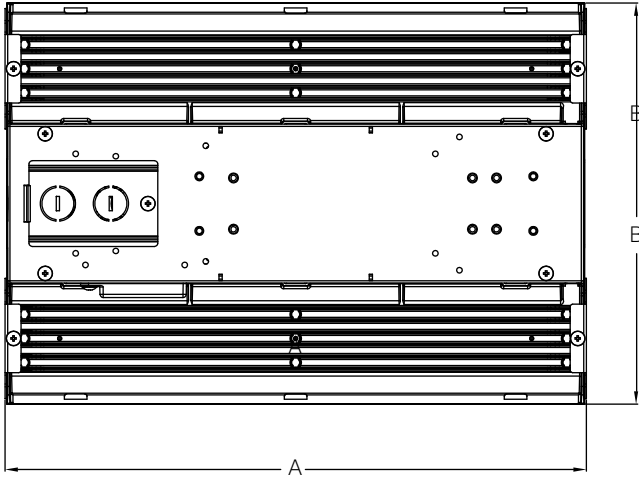
### OPCIONES DE ACCESORIOS(SE ORDENAN POR SEPARADO)

ACCESORIO	IMAGEN	# DE SKU PARA ORDENAR	DESCRIPCIÓN	DIMENSIONES/NOTAS
Sensor de ocupación de Microondas		93310102	Alto Montaje Lineal Seleccionable MICRO-SENSOR	1. Instalación sencilla tipo plug-and-play para centrar la faz del luminario. 2. El sensor requiere un control remoto si se desea la programación. Nota: No se puede usar con la opción de Batería de emergencia (E25).
Sensor Remoto		95059859	Alto Montaje Lineal Seleccionable REMOTO	1. El remoto permite que se cambien las configuraciones por defecto. 2. El remoto permite que las capacidades para sensores de luz natural y de atenuación se habiliten y se programen.
Rejilla protectora		93310168	PROTECCIÓN DE CABLE DE PHB 1	Para usarse con PHB Tamaño 1X
		93310169	PROTECCIÓN DE CABLE DE PHB 2	Para usarse con PHB Tamaño 2X
Lente de reemplazo		93310170	LENTE Ancho de PHB 1	Lente de distribución Ancha (120°) Para usarse con PHB Tamaño 1X
		93310171	LENTE Ancho de PHB 2	Lente de distribución Ancha (120°) Para usarse con PHB Tamaño 2X
		93310172	LENTE Medio de PHB 1	Lente de distribución Media (90°) Para usarse con PHB Tamaño 1X
		93310173	LENTE Medio de PHB 2	Lente de distribución Media (90°) Para usarse con PHB Tamaño 2X
		93310174	LENTE Angosto de PHB 1	Lente de distribución Angosta (55°) Para usarse con PHB Tamaño 1X
		93310175	LENTE Angosto de PHB 2	Lente de distribución Angosta (55°) Para usarse con PHB Tamaño 2X
Kit de montaje en superficie		93311605	Alto Montaje Lineal Seleccionable SUPERFICIE	USO Para Tamaño 1X y 2X
Kit de Montaje Colgante		93310166	Alto Montaje Lineal Seleccionable COLGANTE	USO Para Tamaño 1X y 2X Ejes no incluidos

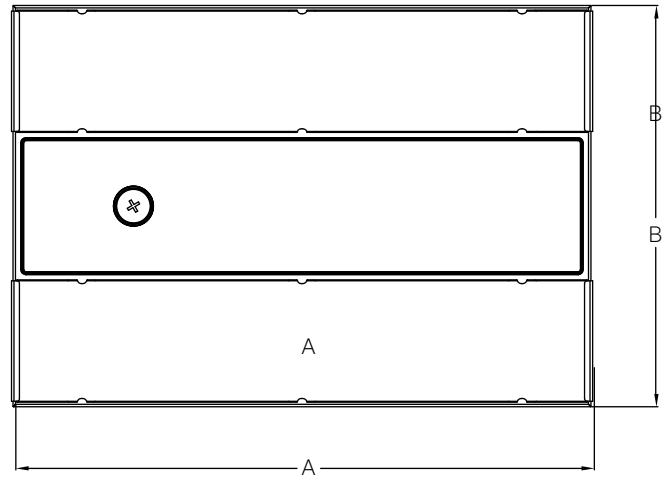
## DIMENSIONES

Tamaño	Longitud (A)	Anchura (B)	Altura (C)
1X.	14.2 pulg. (361mm)	9.9 pulg. (252mm)	2.0 pulg. (51mm)
2X.	19.8 pulg. (503mm)	11.8 pulg. (300mm)	2.0 pulg. (51mm)

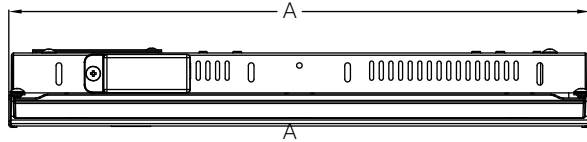
Vista inferior



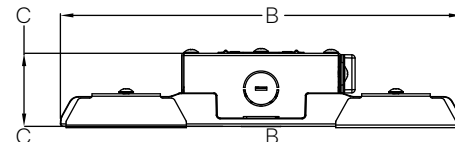
Vista superior



Vista lateral

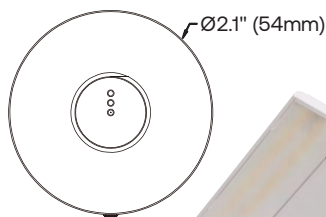
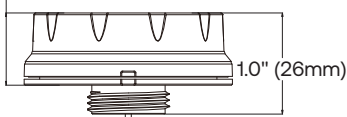


Vista trasera



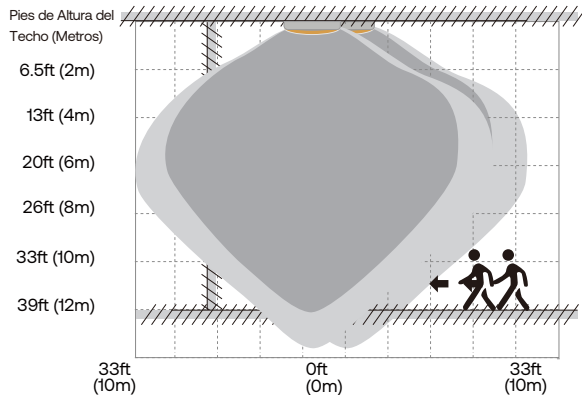
## Sensor

0.74" (19mm)



## Cobertura

Montaje en techo



Esta figura indica la distancia máxima en la altura máxima de montaje con una sensibilidad del 100%

■ Área Bien Detectada  
■ Área Posiblemente Detectada



1.6 - 3 pie/s  
(0.5-1.0M/S)

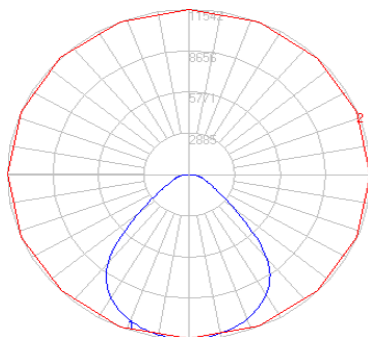
## DATOS FOTOMÉTRICOS

### PHB Tamaño 1X

80 IRC **5000K** 23962

LM

PHB1X08MDQVSTKQW



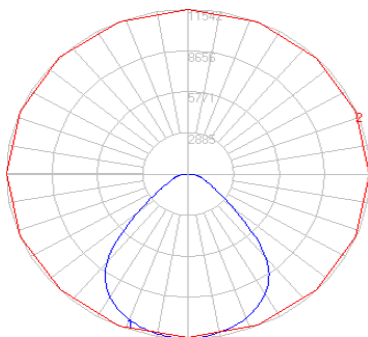
ZONA	LÚMENES	% DE LUMINARIO
0-30	9008.17	37.6
0-40	14586.16	60.9
0-60	21434.72	89.5
0-90	23961.99	100
0-180	23961.99	100

### PHB Tamaño 2X

80 IRC **5000K** 34900

LM

PHB12X08MDQVSTKQW



ZONA	LÚMENES	% DE LUMINARIO
0-30	13079.59	37.5
0-40	21082.85	60.4
0-60	31229.93	89.5
0-90	34899.74	100
0-180	34899.74	100

## ESPECIFICACIONES DEL SENSOR

<b>Información de microondas</b>	Frecuencia	5.8GHz±75MHz
	Potencia de microondas	<0.3mW
	Altura de instalación	12m/39pies Máx.
	Distancia de detección	≥3m/9ft
	Garantía	5 años
<b>Parámetro de Sensor</b>	Área de detección	25%/50%/75%/100%
	Tiempo de presión	5s/30s/1min/3min/5min/10min/20min/30min
	Umbral de luz natural	Deshabilitar/ 2lux/ 10lux/ 30lux/ 50lux/ 80lux/ 120lux
	Niveles de atenuación en Standby	10%/20%/30%/50%
	Periodo de Standby	0s/10s/30s/1min/5min/10min/30min/60min+∞
	Atardecer/Amanecer Sensor/Fotocelda	Umbral de luz natural como 30lux/ 50lux/ 80lux/ 120lux Periodo de standby como +∞; Niveles de atenuación en Standby como 10%/20%/30%
	Programa por defecto	Área de detección - Tiempo de presión 100% - 5S Umbral de luz natural - Periodo de Standby de deshabilitación - 0S Nivel en Standby de Atenuación - 10%
	Controles	Socio HD05R estándar, remoto del display de la pantalla LCD (se compra por separado)
<b>Entrada</b>	Rango de Entrada	12VDC.
	Rango de Voltaje	10-15VDC.
	Current	≥30mA
<b>Salida</b>	Señal	ATENUACIÓN 0-10V
	Conexión	Entrada de 12VDC / Cable Negro y Blanco; ATENUACIÓN+/- Cable morado; ATENUACIÓN-/ Cable rosa
	Potencia en Stand-by	Consumo de energía < 30mA
<b>Ambiente</b>	Temperatura operativa	-20°C~+60°C
	Temperatura de almacenaje	-40°~+80° Humedad: 85%°Sin condensación°
<b>Certificaciones y Estándares</b>	Certificación	UL (E529048)
	Requerimientos ambientales	De acuerdo con CE ROHS
	Clasificación IP	IP65.

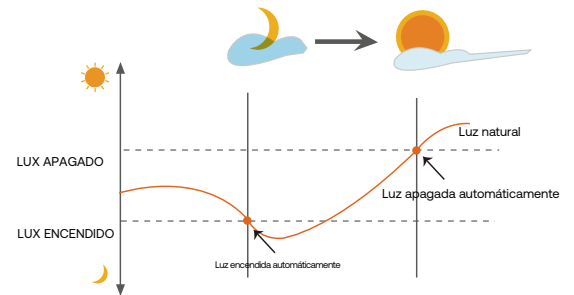


## DESEMPEÑO DEL SENSOR

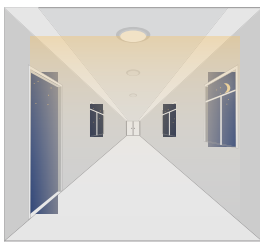
El Accesorio de Sensor puede diferenciar el brillo de la luz artificial de la luz natural tras ser instalado dentro del luminario y puede apagar automáticamente la luz cuando el brillo ambiental exceda el nivel preestablecido de luz.

### Precondición de la Función de Atardecer/Amanecer

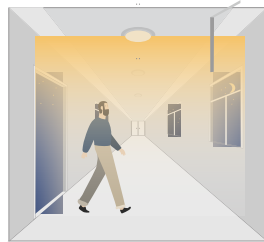
1. El Periodo de Standby es  $+\infty$ ;
2. El nivel de atenuación en Standby está en 10%, 20% o 30%
3. El umbral de luz natural está a 30lux/ 50lux/ 80lux/ 120lux



## 1. CON FUNCIÓN DE ATARDECER/AMANECER



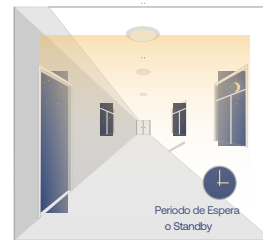
Con un brillo ambiental insuficiente, el sensor enciende la luz y la mantiene en un nivel de atenuación en Standby incluso si no hay movimiento ni presencia.



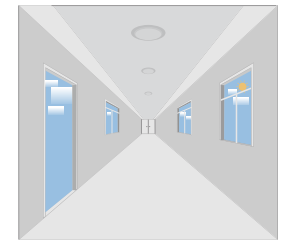
Cuando el sensor detecta movimiento o presencia llevará el nivel de luz hasta 100%.



Cuando ya no se detecta movimiento, el luminario permanece al 100% durante el tiempo de espera.

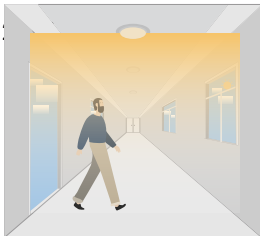


Tras el tiempo de espera preestablecido, la luz se atenuará hasta el nivel de atenuación en Standby otra vez, y siempre se mantendrá.



Con suficiente brillo ambiental, el sensor APAGARÁ la luz automáticamente.

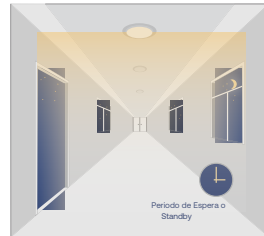
## 2. CON LA LUZ NATURAL DESHABILITADA



El sensor ENCIENDE la luz cuando el movimiento es detectado.



El sensor se mantiene durante un tiempo de espera después de que el movimiento cesa

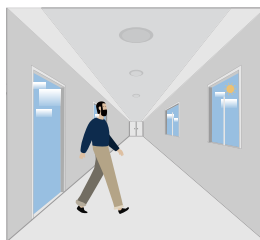


El sensor atenúa la luz hasta el niveles de atenuación en Standby después de un tiempo de espera si todavía no hay movimiento

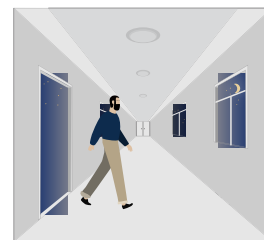


El sensor APAGA la luz tras el periodo de Standby

## 3. CON UMBRAL DE LUZ NATURAL



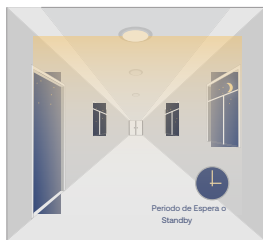
Con suficiente luz natural, el sensor mantiene la luz APAGADA incluso si se detecta movimiento



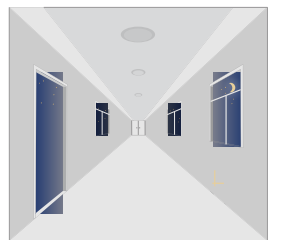
Con insuficiente luz natural, El sensor mantiene la luz ENCENDIDA cuando se detecta movimiento



Después de que no hay movimiento detectado, El sensor mantiene la luz ENCENDIDA 100% para el tiempo de espera



Tras el tiempo de espera, El sensor atenúa la luz hasta el nivel de atenuación en Standby por el periodo de standby, si el periodo de standby ha sido establecido como Os, el tiempo de esperal sensor APAGA la luz automáticamente tras el tiempo de espera



El sensor APAGA la luz automáticamente tras el periodo de standby cuando no se detecta movimiento.