



NOMBRE DEL CLIENTE \_\_\_\_\_

Nombre del proyecto \_\_\_\_\_

Fecha \_\_\_\_\_ Tipo \_\_\_\_\_

Número de catálogo \_\_\_\_\_

## Daintree® Controles inalámbricos

### WIZ20 Sensor integrado

Presentamos el nuevo sensor de control integral de iluminación Current para la plataforma de controles inalámbrica Daintree®. Estos sensores vienen instalados de fábrica en muchos de los dispositivos LED de Current.

## Descripción

Estos nuevos sensores de ocupación y foto células, facilitan los procesos de instalación, mejoran la estética del techo eliminando la necesidad de instalar aparatos adicionales y proporcionan control de luz económico en cualquier ambiente.

El **Sensor inalámbrico integrado (WIZ20) Daintree®** es un sensor de tamaño pequeño integrado a la luminaria con comunicación inalámbrica basada en el estándar 802.15.4 que proporciona una comunicación segura y confiable entre las luminarias en la habitación. Usar el sensor WIZ20 en cada luminaria proporciona un control de iluminación distribuido de última generación, que cumple con los códigos de funcionalidades integradas de detección de movimiento y captación de luz natural.

## Reseña del producto

El sensor se envía pre-instalado en modo de elemento fijo independiente LED Daintree® ONE. El modo independiente funciona con ajustes pre-programados para maximizar la eficiencia de energía usando el sensor de ocupación y la luz del día en dispositivos individuales.

El sensor puede mejorarse y personalizarse con el control zonal Daintree® EZ Connect zonal. La aplicación para ponerlas en funcionamiento Daintree® EZ Connect está disponible para descargarse gratis en la App Store de Apple®. El sensor puede zonificarse con con más de 30 luminarias cercanas. Una vez que los sensores y la iluminación se ponen en funcionamiento con la aplicación, la información detectada se comparte entre todas las luminarias mapeadas en la zona.

El sensor WIZ20 puede mejorarse con el totalmente equipado Daintree® Networked. Daintree® Networked permite el control de todo un edificio o un control multi sitio, monitoreado y reportado con el software Daintree® Controls.

El sensor se comunica de manera inalámbrica con el controlador de área inalámbrico WAC60 que da como resultado una conexión segura y confiable y ayuda a minimizar la complejidad y los costos de instalación.

El control de la luminaria se da a través del bus digital entre la salida del sensor y el control de entrada del driver de la luminaria LED. El bus digital también proporciona la electricidad necesaria para el sensor. No se necesita cableado adicional o una fuente auxiliar de poder, lo que ayuda a minimizar los costos de instalación. Cuando se pone en funcionamiento en una zona, también es posible ajustar manualmente los niveles de atenuación preferidos a través de interruptores inalámbricos autoalimentados (ZBTS1AWH) o los atenuadores e interruptores de escena que funcionan con baterías (WWD2).

Adicionalmente, el sensor WIZ20 puede proporcionar funcionalidad a cualquier dispositivo fijo Daintree® Controls de 10V conectando dos aparatos junto con un kit accesorio LCA.

## Características clave y beneficios

- Funciona como control de luminaria individual independiente en Daintree ONE, control de luminaria zonal, cuando se mejora a Daintree EZ Connect, o de edificios completos o multisitio en sistemas de control inalámbrico en red Daintree con todas las funciones
- Proporciona detección de ocupación y captación de luz diurna en un sensor.
- El rendimiento del dispositivo se puede personalizar con la aplicación Daintree EZ Connect disponible en la tienda Apple® App Store.
- El software Daintree es capaz de controlar un edificio completo, programar y analizar datos en tiempo real.
- Proporciona una planificación flexible con el software Daintree Controls.
- Los sensores están integrados en muchas luminarias LED Lumination® o se pueden instalar en cualquier accesorio de iluminación 0-10V con kit LCA kit

### Especificaciones del producto

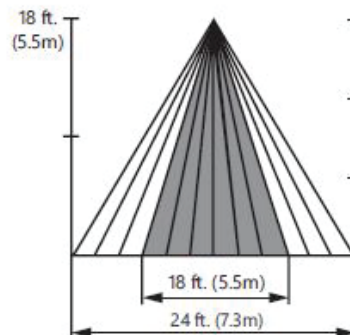
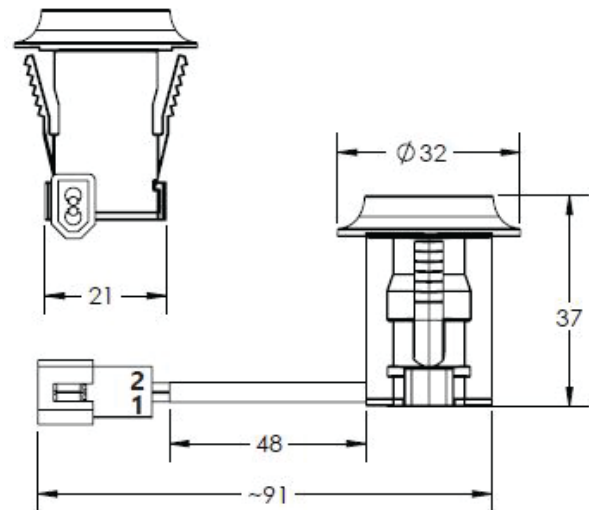
Tipo de sensor	Ocupación, fotosensor
Dimensiones	1.25 x 1.25 x 1.45 in. (32 mm x 32 mm x 37 mm)
Peso	14.5 gramos
Voltaje	9.5-22.5VDC, fuente de poder clase 2 no mayor de 15VA
Consumo actual	30mA
Ambiente de operación Rango de temperatura	0-60°C (interior)
Rango pleno	Adecuado para uso pleno
Indicador de estatus	El patrón LED indica el estado de unión a la red
Conexiones	Ver diagrama de conexiones en la página siguiente
Mounting Hole	Instalar dentro de un orificio de 22mm (0.87")
Peso de montaje recomendado	9-11 pies
Garantía	5 años

**Nota:** Conectar el WIZ20 a los drivers Current LED o módulos de control no mayores a 15VA, incluyendo pero no limitado a modelos en la lista de compatibilidad de fuentes de alimentación (ver página 3)

### Información adicional

Propósito del Control	Control de operaciones
Construcción del Control	Montado independiente
Tipo de acción	Tipo 1
Grado de contaminación	PD2
Función/Software Clase y estructura	Class A
Índice de impulso del voltaje	330V

**Nota:** Cualquier cable externo conectado a los aparatos no debe exceder a 3 metros de largo. No se debe instalar el producto en ningún recinto, cavidad, caja de conexiones, etc., que también aloja cableado de voltaje de línea o no SELV.

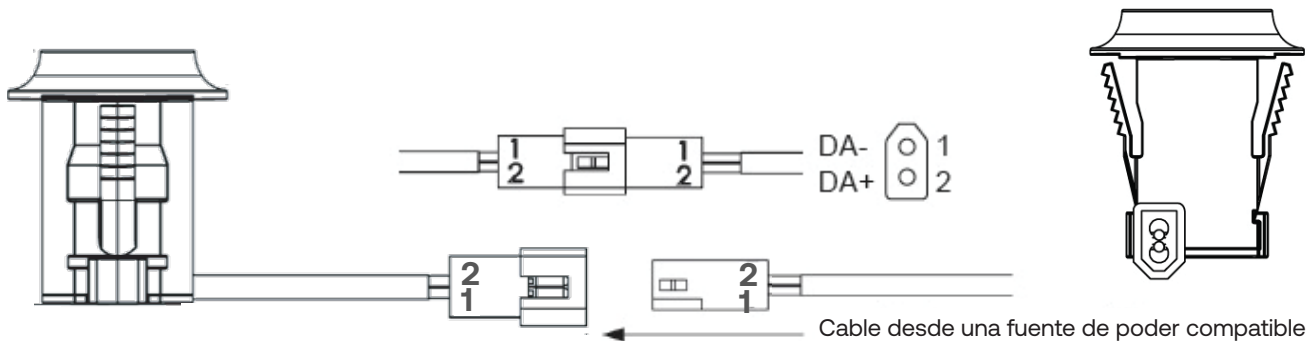


## Lista de compatibilidad de fuentes de alimentación

Fabricante	Fabricante P/N	Voltaje de entrada (VAC)	Voltaje de entrada (VAC)	WIZ20
GE Current	GED22MCRP500	120 - 277 VAC	DA SALIDA/16 VDC	Compatible
GE Current	GED90MCRP1750	120 - 277 VAC	DA SALIDA/16 VDC	Compatible
GE Current	GEMOD/DB010	120 - 277 VAC	DA SALIDA/16 VDC	Compatible

## Diagrama de cableado

Conecte el sensor WIZ20 a una fuente de poder compatible usando el conector proporcionado. El sensor está diseñado para resistir cargas electrostáticas (ESD), siempre es recomendable tocar un objeto metálico conectado a tierra antes de manipular el sensor, particularmente en un dispositivo en operación.



Color	Estilo	Descripción
Verde	Destello sencillo	Ocupación detectada. Esta característica se puede deshabilitar.
Verde/Rojo	Encendido sólido	El dispositivo se está inicializando. Ocurre durante un periodo corto de tiempo después de que se ha aplicado energía después del arranque.
Verde/Rojo	Parpadeando	El dispositivo se está "identificando" a sí mismo en respuesta a la orden de la red para que lo haga.
Rojo	Parpadeo rápido	Buscando una red. También cuando recibe actualizaciones de firmware desde la aplicación Daintree® EZ Connect.
Rojo	Parpadeo lento	SE ha unido a una red, pero no está funcionando. Agregue el dispositivo a una zona para resolverlo.
Rojo	Encendido sólido	Se detectó una condición de error. Se recomienda reiniciar o resetear el dispositivo.

NOMBRE DEL CLIENTE \_\_\_\_\_

Nombre del proyecto \_\_\_\_\_

Fecha \_\_\_\_\_ Tipo \_\_\_\_\_

Número de catálogo \_\_\_\_\_

## Garantía

GE Current, una compañía de Daintree ofrece una garantía limitada a través de su cartera Daintree. La siguiente tabla resume los términos de la garantía.

Para información adicional, revise el documento de Garantía Limitada en la página web Daintree.

Componente	Periodo de garantía	Detalles de Cobertura
Software Daintree	1 año (IoT Cloud Software instalado)  Término de suscripción (SaaS) 3 años	Current garantiza que, siempre que se paguen todas las tarifas aplicables adeudadas, Daintree Software se ajustará sustancialmente a la documentación publicada correspondiente y las especificaciones publicadas para el período de garantía.
Controlador del sistema	3 años	Cobertura del 100%. La garantía para el software que no es Daintree (como el sistema operativo) es otorgada por el software respectivo; Current no garantiza software que no es Daintree.
WACs	5 años	100% cobertura de partes
Adaptadores inalámbricos	5 años	100% cobertura de partes
Adaptadores inalámbricos	5 años	100% cobertura de partes excepto baterías
Termostatos inalámbricos	2 años	100% cobertura de partes

Los controles inalámbricos Daintree están disponibles integrados y preinstalados en muchos dispositivos fijos Current. Cualquier dispositivo de iluminación de 0-10 V se puede habilitar con controles Daintree con un kit LCA de Daintree.

Para una lista completa de sensores integrados, busque los íconos de los controles inalámbricos Daintree en la página de productos [led.com/la-es](http://led.com/la-es).

El sensor integrado en el accesorio WIZ20 proporciona detección de ocupación e iluminación diurna. Los equipos Current se pueden pedir con la lógica de catálogo "TT" para Daintree EZ Connect, o "NA" para la funcionalidad de programación Daintree Networked.

## Información para pedidos

SKU	Descripción del producto	Número de modelo
95051649	Sensor integrado inalámbrico Daintree	WIZ20

## Certificaciones del producto



Control de detección  
E486320

Contiene  
FCC ID: 2AS3F-A1028250  
IC: 25008-A1028250

