

## Serie EFC1

Reflector  
LED



Nombre del proyecto \_\_\_\_\_

Fecha \_\_\_\_\_ Tipo \_\_\_\_\_

Notas \_\_\_\_\_

El luminario **Evolve®** LED Compacto, EFC1, es un reemplazo para los luminarios tipo reflector de Descarga de Alta Intensidad (HID) de 50W a 150W para propósitos generales, ofreciendo ahorros de energía significativos a la vez que proporciona una fuente de luz LED longeva. El EFC1 ofrece patrones de puntos simétricos y de distribución de luz tipo reflector para propósitos generales con niveles lumínicos que van desde los 2,000 hasta los 12,000 lúmenes por luminario. Este reflector compacto está diseñado para cumplir con los requerimientos de iluminación para aplicaciones como señalizaciones de formato pequeño, iluminación de fachadas, para banderas o monumentos, para estacionamientos y vistas panorámicas.

### CONSTRUCCIÓN

<b>Carcasa:</b>	Carcasa de aluminio fundido. Disipador de calor integrado para una máxima transferencia de calor
<b>Lente:</b>	Vidrio templado resistente a impactos Pintura anticorrosiva de poliéster en polvo, grosor mínimo de 2.0 mil Estándar = Negro, Bronce Oscuro, Gris, Blanco (Colores personalizados y RAL disponibles.)
<b>Pintura:</b>	Opcional = Acabado costero
<b>Peso:</b>	11-14.5 libras (5.0-6.6 kgs)

### SISTEMA ÓPTICO

<b>Lúmenes:</b>	2,000 a 12,000
<b>Distribución:</b>	6x6, 6x6, 3x3
<b>Eficacia:</b>	106-143 LPW
<b>TCC:</b>	2700K, 3000K, 4000K, 5000K
<b>IRC:</b>	≥70

### CARACTERÍSTICAS ELÉCTRICAS

<b>Voltaje de entrada:</b>	120-277V
<b>Frecuencia de entrada:</b>	50/60Hz
<b>Factor de potencia:</b>	≥ 90% a los watts clasificados
<b>Distorsión armónica total:</b>	≤ 20% a los watts clasificados

### PROTECCIÓN CONTRA VARIACIONES DE CORRIENTE\*

Estándar	Opcional
10kV/5kA	Secundaria 10kV/5kA (Opción R)

\*Según ANSI C136.2-2015

### MANTENIMIENTO LUMÍNICO

Lxx proyectados según IES TM-21-11 a 25°C

Códigos de Lumen	Distribución	LXX(10K) a Horas		
		25,000 HR	50,000 HR	60,000 HR
33	3x3	95	92	92
66, 77	6x6 7x7	98	96	95

Nota: LXX proyectados basados en LM80 (prueba de > 10,000 horas). Las tolerancias aceptadas por la industria son aplicables al flujo luminoso inicial y a las medidas de mantenimiento lumínico.

### FACTORES DE TEMPERATURA AMBIENTE DEL LUMINARIO

Temp. ambiental (°C)	Factor de flujo inicial	Temp. ambiental (°C)	Factor de flujo inicial
10	1.02	30	0.99
20	1.01	40	0.98
25	1.00	50	0.97

### CLASIFICACIONES

<b>Temperatura de operación:</b>	-40°C a 50°C
<b>Vibración*:</b>	Montaje con mini-eje: 3G Montaje con brazo deslizante: NPT 2G de 1/2" Montaje Giratorio: 1.5G
<b>LM-79</b>	De conformidad con los Estándares IES

\*Según ANSI C136.31-2010

### CONTROLES

<b>Atenuación:</b>	Estándar - 0-10V Opcional - DALI(Opción U)
<b>Sensores:</b>	Sensores Fotoeléctricos (PE) Disponible en versión compatible con LightGrid y Daintree

### GARANTÍA

5 años(Estándar)

Nombre del proyecto \_\_\_\_\_  
 Fecha \_\_\_\_\_ Tipo \_\_\_\_\_  
 Notas \_\_\_\_\_

EFC1 01

7

ID DEL PROD.	GEN	VOLTAJE	CÓDIGO ÓPTICO	DISTRIBUCIÓN <sup>3</sup>	IRC	TCC	ATENUACIÓN	CONTROLES	MONTAJE	COLOR	OPCIONES
<b>E = Evolve</b>	01	0 = 120-277 <sup>1</sup>	02 = 2000 lm	33 = NEMA 3x3 (Punto FOCAL)	7 = 70	27 = 2700K	A = Receptáculo ANSI C136.41 de 7 postes	A = Sin Control	J1 = NPT de 1/2" MONTAJE GIRATORIO <sup>6</sup>	BLCK = Negro	F = Fusible
<b>F = Reflector</b>		8 = 120-240 <sup>1,2</sup>	04 = 4000 lm	66 = NEMA 6x6		30 = 3000K	D = Sin receptáculo, con cable externo de alimentación / atenuación (3 pies, 18/5) (Solo montaje T2)	D = Tapa de acortamiento <sup>5</sup>	K1 = Brazo deslizante giratorio: Para DE de 1.9 - 2.3 pulg. de caja para espiga <sup>6</sup>	DKBZ = Bronce oscuro	H2 = Habilitado para Daintree Sensor de movimiento <sup>8</sup>
<b>C1 = Compacto</b>		1 = 120	06 = 6000 lm	77 = NEMA 7x7 (Reflector de 80° de ancho)		40 = 4000K	N = Sin receptáculo de PE y sin cables externos de atenuación	E = Sin PE de Atenuación Controles <sup>5,10</sup>	K2 = Brazo deslizante giratorio: Para DE de 1.9 - 2.3 pulg. de caja para espiga <sup>15</sup>	GRAY = Gris	H4 = Sensor de movimiento <sup>8</sup>
		2 = 208	08 = 8000 lm			50 = 5000K	P = Receptáculo de 7 postes ANSI con cable externo de alimentación / atenuación (3 pies, 18/5) (Solo montaje T2) <sup>4</sup>		S1 = Brazo deslizante giratorio: Para DE de 2.3 - 3.0 pulg. de caja para espiga <sup>6</sup>	WHITE = Blanco	R = SPD Secundario Mejorado de forma Opcional
		3 = 240	10 = 10000 lm						S2 = Brazo deslizante giratorio: Para DE de 2.3 - 3.0 pulg. Caja y espiga <sup>15</sup>		U = Programable para DALI <sup>7</sup>
		4 = 277	12 = 12000 lm						T2 = Mini eje <sup>15</sup>		V1 = Módulo Ajustable en Campo (FAM)
									V1 = Montaje en pared giratorio		Y = Acabado costero <sup>9</sup>
											XXX = Opciones especiales

<sup>1</sup>No disponible con fusible

<sup>2</sup>Solo para Código óptico 02

<sup>3</sup>Clasificación de Tipo IES nominal sujeta a variación típica, las unidades individuales pueden diferir

<sup>4</sup>Todas las unidades con opciones "A" y "P" tienen ángulos de dirección restringidos de 0-60°

<sup>5</sup>Solo puede ser ordenado con las Opciones de Atenuación "A" o "P"

<sup>6</sup>Provisto con cables

<sup>7</sup>Compatible con el Sistema LightGrid

<sup>8</sup>Solo disponible en montaje K1 o S1

<sup>9</sup>Recomendada para instalaciones a menos de 750 millas de la costa. Los tiempos de producción varían, consúltelo con la fábrica.

<sup>10</sup>Control PE no disponible para 120-277V

<sup>15</sup>Cable externo de alimentación de 3 pies #16/3

Nombre del proyecto \_\_\_\_\_

Fecha \_\_\_\_\_

Notas \_\_\_\_\_

Tipo \_\_\_\_\_

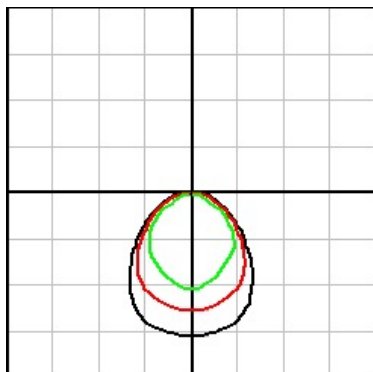
CÓDIGO ÓPTICO	DISTRIBUCIÓN	CLASIFICACIÓN	LÚMENES INICIALES TÍPICOS			POTENCIA TÍPICA DEL SISTEMA
			2700K	3000K	4000K y 5000K	120-277V
02	33	3 x 3'	1800	1900	2000	15
04	33	3 x 3'	3700	3800	4000	30
06	33	3 x 3'	5500	5700	6000	46
08	33	3 x 3'	7400	7600	8000	65
10	33	3 x 3'	9300	9600	10000	85
12	33	3 x 3'	11100	11500	12000	105
02	66	6 x 6'	1700	1900	2000	14
04	66	6 x 6'	3500	3800	4000	28
06	66	6 x 6'	5300	5700	6000	43
08	66	6 x 6'	7100	7600	8000	56
10	66	6 x 6'	8900	9600	10000	72
12	66	6 x 6'	10600	11500	12000	88
02	77	7 x 7'	1700	1900	2000	14
04	77	7 x 7'	3500	3800	4000	28
06	77	7 x 7'	5300	5700	6000	43
08	77	7 x 7'	7100	7600	8000	56
10	77	7 x 7'	8900	9600	10000	72
12	77	7 x 7'	10600	11500	12000	88

Para información adicional sobre los archivos IES EFC1 haga clic en los siguientes vínculos:

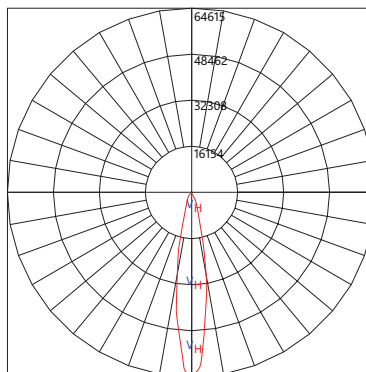
[EFC1](#)

#### EFC1 PUNTO FOCAL 3x3 20°

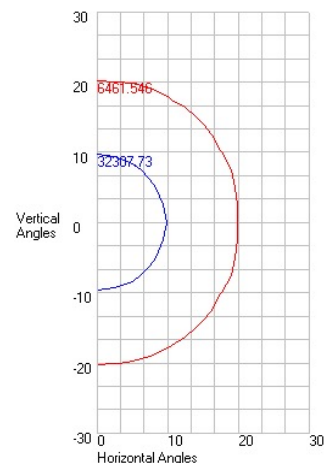
12,000 lúmenes  
4000K EFC101\_1233740\_-



Distancia de cuadrícula en unidades de altura de Montaje a 35' Inclínación de 45°. Valores candela iniciales en el grado

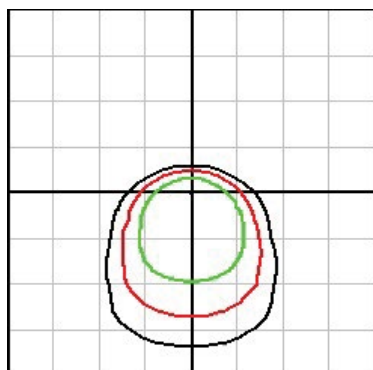


— Ángulo vertical de Cd. Máx. a 0°  
— Ángulo horizontal de Cd. Máx. a 0°

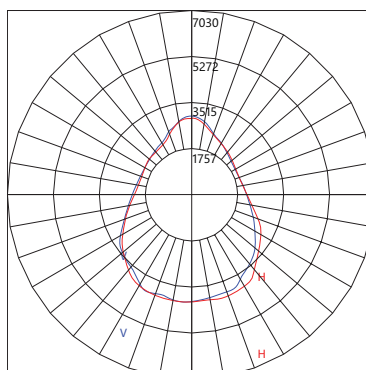


#### EFC1 NEMA 6x6

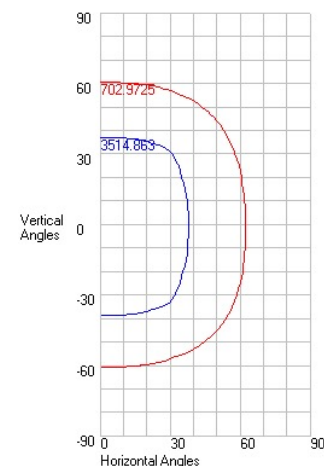
12,000 lúmenes  
4000K  
EFC101\_1266740\_-



Distancia de cuadrícula en unidades de altura de Montaje a 35' Inclínación de 45°. Valores candela iniciales en el grado

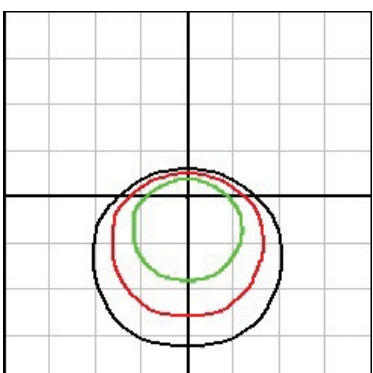


— Ángulo vertical de Cd. Máx. a -2.5°  
— Ángulo horizontal de Cd. Máx. a 2.5°

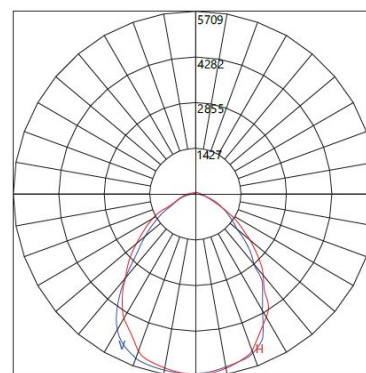


#### EFC1 NEMA 7x7

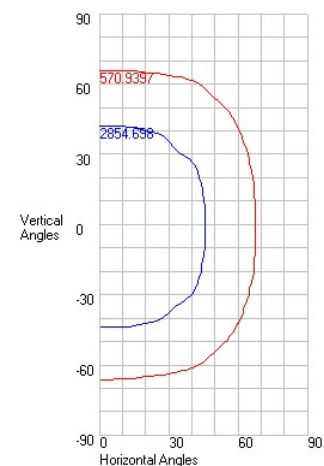
12,000 lúmenes  
4000K  
EFC101\_1277740\_-



Distancia de cuadrícula en unidades de altura de Montaje a 35' Inclínación de 45°. Valores candela iniciales en el grado

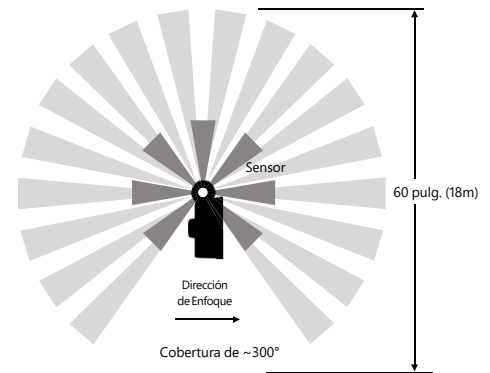
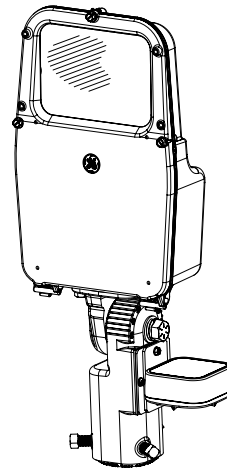


— Ángulo vertical de Cd. Máx. a -5°  
— Ángulo horizontal de Cd. Máx. a -2.5°



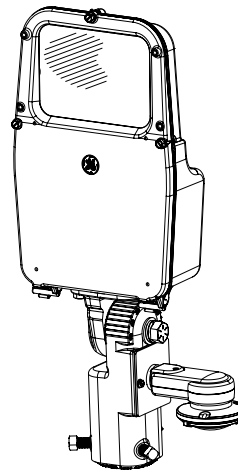
## H2 - Opción de detección de movimiento (Daintree)

- Altura de montaje recomendada: 15'-30' (4.6-9.1m)
- Radio de cobertura: Apróx. 30'-60' (9-18m)
- Cobertura lateral: 300°
- Configuraciones por defecto:
  - Salida: Ocupado - 100%/Desocupado - 50% – Sensor PE: Ninguno – Gradual/Atenuación: 5 Minutos/5 Minutos
- Añade < 1W a la clasificación de potencia del luminario
- Requiere Daintree Enterprise y Control de Área Amplia (WAC)



## Opción de detección de movimiento H4 (Wattstopper)

- Altura de montaje recomendada: 15'-30' (4.6-9.1m)
- Radio de cobertura: 40'-60' (12m-18m)
- Cobertura lateral: 300°
- Configuraciones por defecto:
  - Salida: Ocupado - 100%/Desocupado - 50% – Sensor PE: Habilitado – Gradual/Atenuación: 5 Minutos/5 Minutos
- Añade < 1W a la clasificación de potencia del luminario
- Programable para campo usando el programador manual FSIR-100

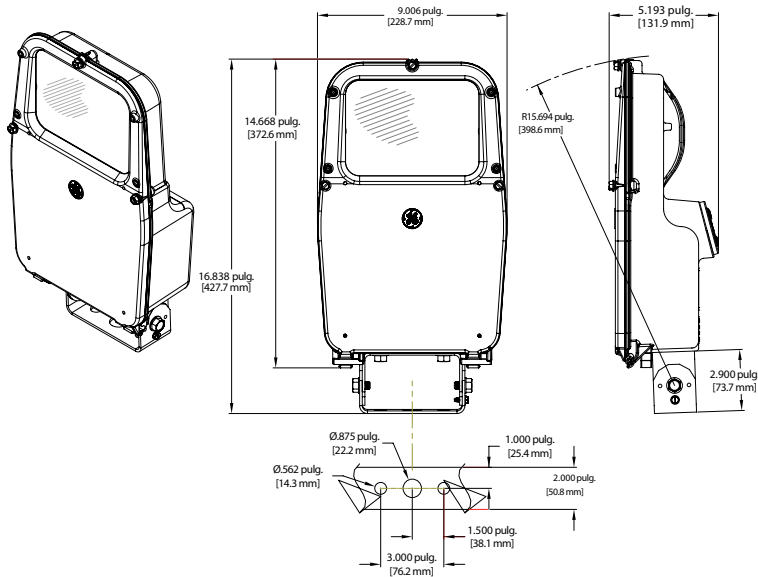


Nombre del proyecto \_\_\_\_\_

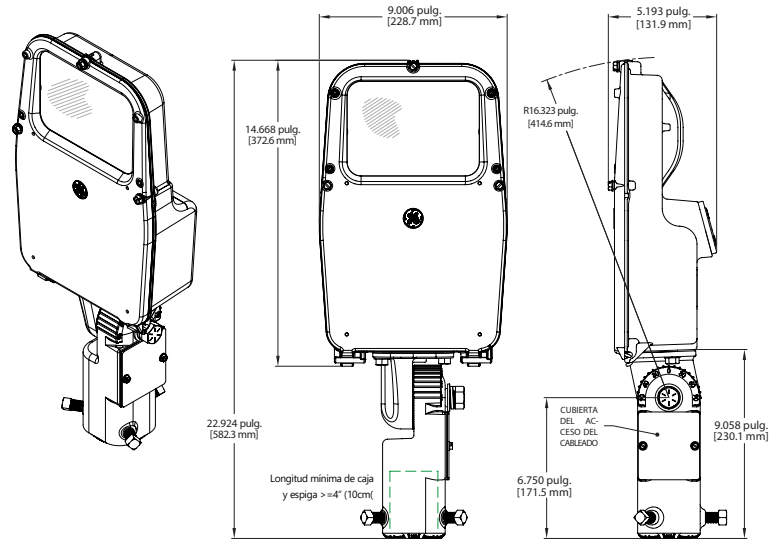
Fecha \_\_\_\_\_ Tipo \_\_\_\_\_

Notas \_\_\_\_\_

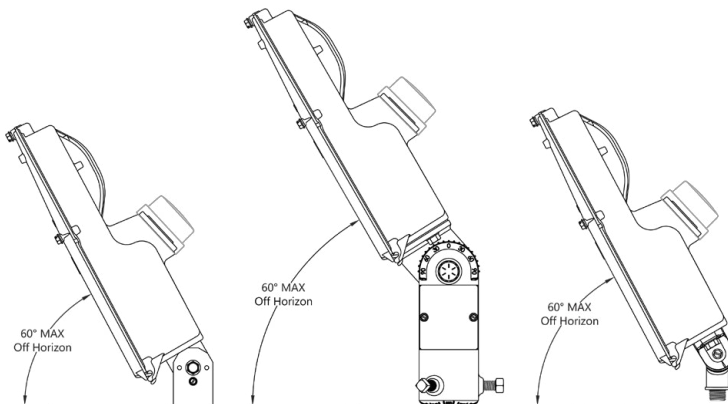
#### T2-MONTAJE CON EJE



#### K1 K2 S1 & S2 - MONTAJE DE BRAZO DESLIZANTE GIRATORIO



#### RESTRICCIONES DE DIRECCIÓN DE PE

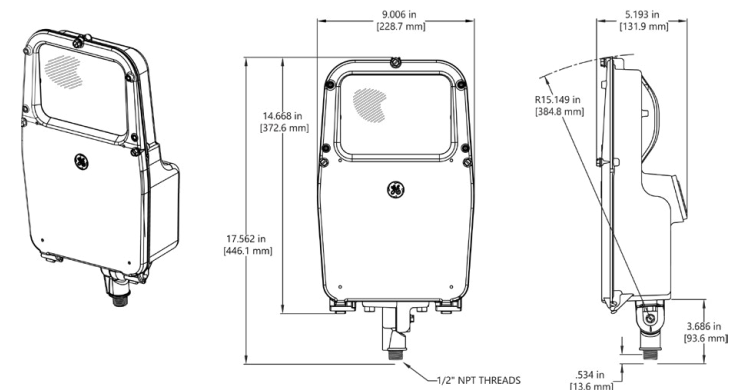


T2

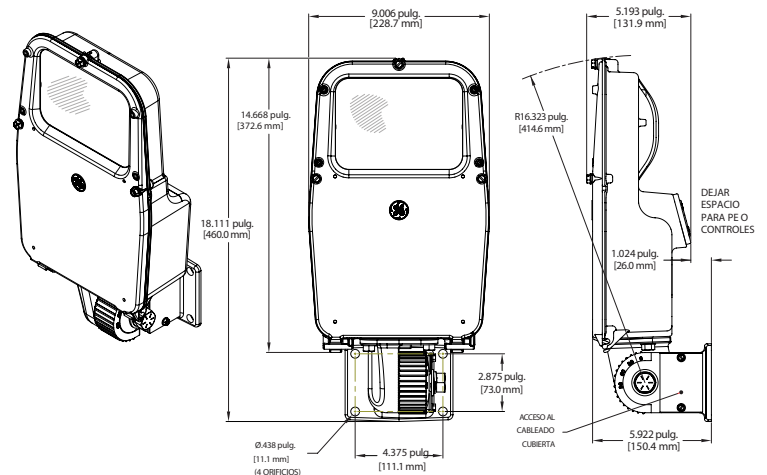
K1, K2, S1 & S2

J1

#### J1- NPT de 1/2" MONTAJE GIRATORIO



#### V1-BOX MONTAJE EN PARED CON BRAZO GIRATORIO



Nombre del proyecto \_\_\_\_\_

Fecha \_\_\_\_\_ Tipo \_\_\_\_\_

Notas \_\_\_\_\_

## AREA EFECTIVA PROYECTADA

•Peso Neto Aproximado: 11-14.5 libras (5.0-6.6 kgs)

•Área Proyectada Efectiva (EPA, por sus siglas en inglés): 1.2 pies<sup>2</sup> (0.11 m<sup>2</sup>)

## ESCUDOS

## Número de pieza

## Descripción

Contacte al fabricante

Contacte al fabricante

## PE &amp; ACCESSORIOS

Número SAP	Número de pieza	Descripción
93029237	PED-MV-LED-7	ANSI C136.41 Atenuación PE, 120-277V
28299	PEC0TL	ESTÁNDAR 120-277V
73251	SCCL-PECTL	Tapa de acortamiento