

# Luminario LED para Riel

Serie TRCK



CLIENTE: \_\_\_\_\_

Proyecto \_\_\_\_\_

Fecha \_\_\_\_\_ Tipo \_\_\_\_\_

Modelo \_\_\_\_\_

El **luminario LED para riel serie TRCK** es la nueva opción para proyectos donde necesitas luz flexible. Este luminario ha sido diseñado para que puedas ajustar el ángulo de apertura del haz de luz y ofrecer una estética, eficiencia y rendimiento superiores para aplicaciones de iluminación de acento en tiendas comerciales. La serie TRCK le ofrece una nueva fuente de alimentación intergrada con 50,000 horas de vida útil y 5 años de garantía limitada.

## CONSTRUCCIÓN Y ACABADO

<b>Carcasa:</b>	Aluminio
<b>Lente:</b>	Policarbonato
<b>Reflector:</b>	Policarbonato
<b>Pintura:</b>	Blanca / Negra
<b>Peso:</b>	0.740 – 0.950 kg

## SISTEMA ÓPTICO

<b>Lúmenes:</b>	920 – 2,320 lm
<b>Distribución:</b>	Ajustable 20° – 45°
<b>Eficacia:</b>	70 – 90 lm/W
<b>TCC:</b>	3,000 K / 4,000 K
<b>IRC:</b>	90

## ELÉCTRICO

<b>Voltaje de entrada:</b>	120 – 277 V ~
<b>Frecuencia de entrada:</b>	50 / 60 Hz
<b>Potencia:</b>	15 – 28 W
<b>Atenuación estándar:</b>	0 – 10 V
<b>Factor de potencia (PF):</b>	0.9
<b>Distorsión armónica total (THD):</b>	< 20%

## CONTROLES

<b>Atenuación estándar:</b>	0 – 10 V
<b>Atenuación mínima:</b>	Hasta el 10%

## CLASIFICACIONES Y TEMPERTATURAS

<b>Temperatura de funcionamiento:</b>	-20 °C a 40 °C
<b>Temperatura de almacenamiento:</b>	-40 °C a 70 °C
<b>Clasificación:</b>	Apta para lugares secos

## MONTAJE

<b>Montaje típico:</b>	Riel
------------------------	------

## VIDA Y GARANTÍA

<b>Vida útil:</b>	50,000 hrs @ L70
<b>Garantía limitada:</b>	5 años

**NOM**

# Luminario LED para Riel

Serie TRCK

Información sobre Pedidos  
y Datos Técnicos

CLIENTE: \_\_\_\_\_

Proyecto \_\_\_\_\_

Fecha \_\_\_\_\_ Tipo \_\_\_\_\_

Modelo \_\_\_\_\_

## CONFIGURACIÓN DE CÓDIGO

**TRCK**      **ADG**      **9**      **MV**      **010**

SERIE	POTENCIA	DISTRIBUCIÓN	ICR	TCC	VOLTAJE	COLOR	ATENUACIÓN
TRCK = Track Light	15W = 15 W 20W = 20 W 28W = 28 W	ADG = Ajustable	9 = 90	30 = 3,000 K 40 = 4,000 K	MV = 120 – 277 V	W = Blanco B = Negro	010 = 0 – 10V

## NÚMEROS DE SKU Y DATOS TÉCNICOS

DESCRIPCIÓN	CÓDIGO	VOLTAJE	POTENCIA	FLUJO LUMINOSO	EFICACIA	DISTRIBUCIÓN	IRC	TCC	COLOR	ATENUABLE
		(V AC)	(W)	(lm)	(lm/W)			(K)		
93149818	TRCK15WADG940MVW010	120 – 277	15	920 - 1,250	70 – 90	Ajustable 20° – 45°	90	4,000	Blanco	0 – 10V
93149819	TRCK20WADG940MVW010		20	1,350 - 1,620						
93149820	TRCK28WADG940MVW010		28	1,985 - 2,320						
93149834	TRCK15WADG940MVB010		15	920 - 1,250						
93149835	TRCK20WADG940MVB010		20	1,350 - 1,620						
93149836	TRCK28WADG940MVB010		28	1,985 - 2,320						
93149831	TRCK15WADG930MVW010		15	920 - 1,250				3,000	Blanco	
93149832	TRCK20WADG930MVW010		20	1,350 - 1,620						
93149833	TRCK28WADG930MVW010		28	1,985 - 2,320						
93149837	TRCK15WADG930MVB010		15	920 - 1,250						
93149838	TRCK20WADG930MVB010		20	1,350 - 1,620						
93149839	TRCK28WADG930MVB010		28	1,985 - 2,320						

## MULTIPLICADORES DE LÚMENES PRODUCIDOS

TCC	MULTIPLICADOR
4,000 K	1
3,000 K	0.91

# Luminario LED para Riel

Serie TRCK

## Dimensiones y Fotografías

CLIENTE: \_\_\_\_\_

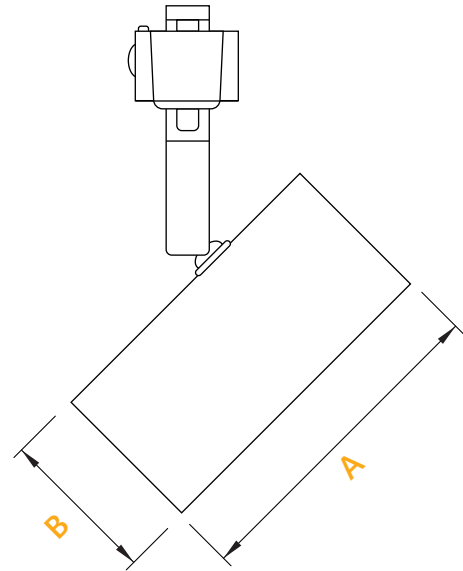
Proyecto \_\_\_\_\_

Fecha \_\_\_\_\_ Tipo \_\_\_\_\_

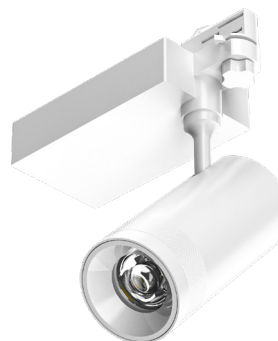
Modelo \_\_\_\_\_

### DIMENSIONES

CÓDIGO	POTENCIA (W)	LARGO (A) mm	DIAM (B) mm	PESO kg
TRCK15WADG940MV*010	15	170	70	0.740
TRCK20WADG940MV*010	20	170	70	0.740
TRCK28WADG940MV*010	28	170	80	0.950



### FOTOGRAFÍAS



# Luminario LED para Riel

Serie TRCK

**Accesorios**






CLIENTE: \_\_\_\_\_

Proyecto \_\_\_\_\_

Fecha \_\_\_\_\_ Tipo \_\_\_\_\_

Modelo \_\_\_\_\_

## RIELES Y CONECTORES

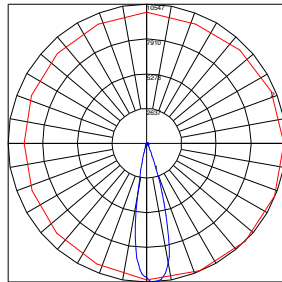
IMAGEN	SKU	CÓDIGO	DESCRIPCIÓN DEL PRODUCTO
	93149846	TRCK TRACK4FT4WB	Riel de 4 pies 4 hilos en color negro
	93149840	TRCK TRACK4FT4WW	Riel de 4 pies 4 hilos en color blanco
	93149847	TRCK TRACK8FT4WB	Riel de 2 pies 4 hilos en color negro
	93149841	TRCK TRACK8FT4WW	Riel de 2 pies 4 hilos en color blanco
	93149848	TRCK CNTIB	Conector "I" en color negro
	93149842	TRCK CNTIW	Conector "I" en color blanco
	93149849	TRCK CNTLB	Conector "L" en color negro
	93149843	TRCK CNTLW	Conector "L" en color blanco
	93149850	TRCK CNTTB	Conector "T" en color negro
	93149844	TRCK CNTTW	Conector "T" en color blanco
	93149851	TRCK CNTXB	Conector "X" en color negro
	93149845	TRCK CNTXW	Conector "X" en color blanco

# Luminario LED para Riel

Serie TRCK

## Datos Fotométricos

**TRCK-28W (Min Angle)**  
**90 CRI**  
**4,000 K**  
 1,985 lm



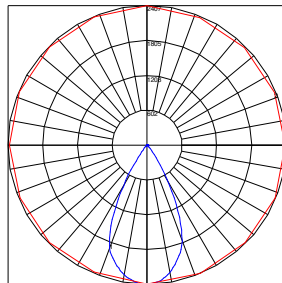
**Candela Max = 10,546**

1. Plano vertical a través de ángulos horizontales (180 - 0) (a través de Cd máx.)
2. Cono horizontal a través del ángulo vertical (1) (a través de Cd. Máx.)

ZONA	LUMENES
0-10	815.69
10-20	854.03
20-30	199.29
30-40	62.30
40-50	31.33
50-60	14.81
60-70	3.92
70-80	0.21
80-90	0.13
90-100	0.08
100-110	0.05
110-120	0.03
120-130	0.03
130-140	0.09
140-150	0.45
150-160	1.04
160-170	0.83
170-180	0.20

ZONA	LUMENES	% de Luminario
0-20	1669.72	84.10
0-30	1869.01	94.20
0-40	1931.31	97.03
0-60	1977.44	99.60
0-80	1981.58	99.90
0-90	1981.71	99.90
10-90	1166.01	58.80
20-40	261.59	13.20
20-50	292.91	14.80
40-70	50.05	2.50
60-80	4.13	0.20
70-80	0.21	0.00
80-90	0.13	0.00
90-110	0.12	0.00
90-120	0.15	0.00
90-130	0.18	0.00
90-150	0.72	0.00
90-180	2.80	0.10
110-180	2.68	0.10
0-180	1984.51	100.00

**TRCK-20W (Max Angle)**  
**90 CRI**  
**4,000 K**  
 1,620 lm



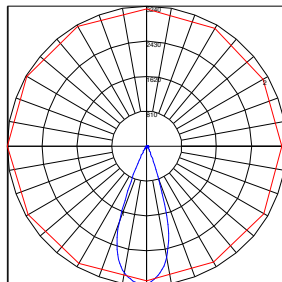
**Candela Max = 2,406**

1. Plano vertical a través de ángulos horizontales (180 - 0) (a través de Cd máx.)
2. Cono horizontal a través del ángulo vertical (1) (a través de Cd. Máx.)

ZONA	LUMENES
0-10	221.46
10-20	576.37
20-30	590.45
30-40	201.61
40-50	20.50
50-60	4.59
60-70	1.27
70-80	0.28
80-90	0.11
90-100	0.05
100-110	0.03
110-120	0.03
120-130	0.12
130-140	0.36
140-150	0.61
150-160	0.68
160-170	0.48
170-180	0.19

ZONA	LUMENES	% de Luminario
0-20	797.83	49.30
0-30	1388.27	85.70
0-40	1589.88	98.20
0-60	1614.97	99.70
0-80	1616.52	99.80
0-90	1616.63	99.80
10-90	1395.17	86.20
20-40	792.05	48.90
20-50	812.56	50.20
40-70	26.36	1.60
60-80	1.55	0.10
70-80	0.28	0.00
80-90	0.11	0.00
90-110	0.09	0.00
90-120	0.12	0.00
90-130	0.24	0.00
90-150	1.22	0.10
90-180	2.57	0.20
110-180	2.48	0.20
0-180	1619.19	100.00

**TRCK-15W (36°)**  
**90 CRI**  
**4,000 K**  
 1,195 lm



**Candela Max = 3,240**

1. Plano vertical a través de ángulos horizontales (180 - 0) (a través de Cd máx.)
2. Cono horizontal a través del ángulo vertical (1) (a través de Cd. Máx.)

ZONA	LUMENES
0-10	282.19
10-20	576.69
20-30	233.61
30-40	52.18
40-50	18.06
50-60	10.21
60-70	6.97
70-80	6.42
80-90	6.33
90-100	0.00
100-110	0.00
110-120	0.00
120-130	0.00
130-140	0.00
140-150	0.00
150-160	0.00
160-170	0.00
170-180	0.00

ZONA	LUMENES	% de Luminario
0-20	858.88	72.00
0-30	1092.5	91.60
0-40	1144.67	96.00
0-60	1172.95	98.30
0-80	1186.34	99.50
0-90	1192.67	100.00
10-90	910.48	76.30
20-40	285.79	24.00
20-50	303.85	25.50
40-70	35.25	3.00
60-80	13.39	1.10
70-80	6.42	0.50
80-90	6.33	0.50
90-110	0.00	0.00
90-120	0.00	0.00
90-130	0.00	0.00
90-150	0.00	0.00
90-180	0.00	0.00
110-180	0.00	0.00
0-180	1192.67	100.00